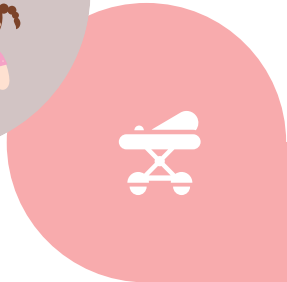


육아정보는?

어디 있을까? 어디?

여기 있었네! **여기!**

가득 육아정보~ **가득~**





포괄적 양육정보 안내

부모교육 왜 필요할까요?

임신 · 출산 · 양육 관련하여 고민 많으신가요?

정부에서 다양한 육아정책 및 복지서비스를 지원하고 있지만

한 눈에 많은 서비스를 파악하기에 어려움이 많으시죠?

정부에서 지원하는 다양한 육아지원서비스를

내게 맞는 정보로 알기쉽게

순천시육아종합지원센터에서 알려드립니다.



Contents

- 01 순천시육아종합지원센터를 소개해요
- 02 순천시 출산 · 육아 정보를 소개해요
- 03 육아정책을 알고 싶어요
- 04 건강지원서비스가 궁금해요
- 05 보육지원서비스가 궁금해요
- 06 양육지원서비스가 궁금해요
- 07 기타지원서비스가 궁금해요

01

순천시 육아종합지원센터

소개내용

순천시육아종합지원센터
소개 및 안내



PART 1 순천시육아종합지원센터 소개 및 안내 센터 소개

순천시육아종합지원센터

순천시육아종합지원센터는 '부모와 아이가 행복하고 아이 키우기 좋은' 순천을 만들기 위해 영유아 가정 및 어린이집을 포괄적으로 지원하는 육아지원 전문기관입니다. 부모의 육아 부담은 덜고 건강하고 바람직한 양육환경 조성을 위해 노력하겠습니다.

가정양육 지원사업	어린이집 지원사업
<ul style="list-style-type: none"> • 영유아 놀이체험실 운영 • 장난감도서관 운영 • 시간제 보육실 운영 • 부모교육 및 부모자녀체험프로그램 • 영유아 체험프로그램 • 부모육아상담 	<ul style="list-style-type: none"> • 보육교직원 교육 • 보육교직원 상담 • 보육 관련 정보 제공 • 대체교사 지원 • 영유아 체험프로그램



사 업 안 내

영유아 놀이체험실

- 이용대상 : 취학전 영유아 부모 및 자녀(순천시민), 관내 어린이집
- 이용시간 : 월~토 10:00~17:00 * 점심시간 12:00~13:00

운 영 시 간		이 용 인 원	
		월 ~ 금	토
1회	10:00~11:30	기관(단체)-20명 이내	개인-10가정 이내
2회	13:30~15:00	개인-10가정 이내	개인-10가정 이내
3회	15:30~17:00	개인-10가정 이내	개인-10가정 이내

- 이 용 료 : 무료
- 이용방법 : 사전예약 (방문 또는 전화접수)
- 문 의 : 안내데스크 ☎061-749-4095



사 업 안 내

장난감 도서관

- 이용대상 : 취학 전 어린이의 직계존속 또는 보호자(순천시민)
- 이용시간 : 월~토 9:00~18:00
 - ※ 홈페이지 예약서비스 9:00~17:00
 - ※ 점심시간 12:00~13:00
- 연 회 비 : 20,000원(연체료 1일 1점당 500원)
- 대여수량 : 1인 최대 2점
- 대여기간 : 21일
- 연회비 면제 : 생계 · 의료급여 수급자, 1~3급 장애인, 한부모가정, 다자녀(3명이상) 가정, 국가유공자 및 그 유족 또는 가족
- 구비서류 : 신분증, 등본(3개월 이내)
 - ※ 면제대상자 : 해당 증빙서류 제출
- 문 의 : ☎061-749-4096



사 업 안 내

🗨️ 시간제 보육실

- 이용대상 : 6~36개월 미만 영아
- 이용시간 : 월~금 9:00~18:00
- 이용요금

구 분		내 용
보 육 료	정부지원금	시간당 3천원
	본인부담금	시간당 1천원
지원시간		월 80시간

※ 시간제 보육료는 가정양육수당 대상자에 한해 지원됩니다.

- 이용방법 : 임신육아종합포털 아이사랑(www.childcare.go.kr)
회원가입 및 아동등록 후 온라인 또는 전화 예약
- 준 비 물 : 기저귀, 여벌옷, 물티슈, 아이간식 등
- 문 의 : ☎061-749-4097



사 업 안 내

🗨️ 영유아 체험 프로그램

- 신청대상 : 취학전 영유아 부모 및 자녀(순천시민), 관내 어린이집
- 개인 프로그램

프로그램명	대 상	장 소
감성팡팡오감놀이 꿈꾸는이야기나라 아이튼튼PLAY	영유아	쑥쑥자람방
키즈쿡쿡요리교실 똑똑한과학박사 오물조물공작교실	유아	요리조리방 쑥쑥자람방

- 단체 프로그램

프로그램명	대 상	장 소
감성팡팡오감놀이	영아	쑥쑥자람방
키즈쿡쿡요리교실	유아	요리조리방
인형극	영유아	강당

- 비 용 : 프로그램 별 상이
- 접수방법 : 센터홈페이지 일정 확인 후 전화 예약
※ 홈페이지 주소 : www.suncheon.go.kr/childcare
- 문 의 : ☎061-749-4085, 4095



사업 안내

☞ 공통부모교육

- 신청대상 : 취학전 영유아 부모 및 자녀(순천시민)
- 접수방법 : 센터홈페이지 일정 확인 후 전화 예약
※ 홈페이지 주소 : www.suncheon.go.kr/childcare
- 교육과정

STEP

01

육아종합지원센터 부모교육 입문과정

몸과 마음이 건강한 아이,
다른 사람과 잘 어울리는 따뜻한
아이로 키우고 싶으신가요?
부모도 아이와 같이 서로 배우고
이해하는 교육이 필요합니다.

- ▶ **클로버 부모교육 - 부모대상 교육**
- '소중한 나', '멋진 아이', '긍정의 가족',
'아름다운 이웃'
- ▶ **클로버 부모교육 - 부모-자녀 체험활동**
- '긍정의 가족', '아름다운 이웃'

STEP

02

육아종합지원센터 부모교육 기본과정

생각대로 되지 않는 육아로 답답하시죠?
육아가 어렵다고 느껴질 때,
사례를 통해 어려움을 나눌 수 있는
부모교육을 만날 수 있어요.
아이를 존중하는 육아,
이것이 아동학대 예방의 첫 걸음입니다.
누구나 처음은 어렵습니다.
아이 키우기에 필요한 알찬
육아정보를 모아 전해드립니다.

- ▶ **존중받는 아이, 함께 크는 부모**
- 자녀 권리 인식 정도 자기 점검
다양한 사례중심의 양육방법 소개
- ▶ **아동학대 0%, 가족행복 100%**
- 영유아 인권 중요성 이해
아동학대 예방 인식 강화
가정 내 아동학대 예방을 위한 양육방법
- ▶ **육아정보는 어디? 여기! 가득~**
- 육아 정책 소개
육아 지원 서비스 안내

사업 안내

STEP

03

육아종합지원센터 부모교육 심화과정

영유아기의 놀이는 생활이며
고른 성장과 발달을 돕습니다.
놀이를 자라는 우리 아이,
나는 내 아이에게 어떤 부모일까요?
긍정적 부모역할을 지원합니다.

- ▶ **우리 집 놀이환경은?**
- 놀이환경 중요성 인식
발달에 적합한 놀이 환경 구성 및 안전관리
- ▶ **발견! 아이감정, 키움! 가족놀이**
- 자녀의 개별 특성 이해
자녀 강점에 따른 놀이방법, 상호작용법 안내
- ▶ **자녀 놀이에 어떻게 참여하나요?**
- 부모의 자녀와 놀이태도 점검
부모-자녀 놀이행동 촉진 방법 안내



02

순천시지원서비스가 궁금해요



임신·출산지원

순천아이 꿈통장 지원

- 지원대상 : 출생일 전 신생아기준 관내 6개월 이상 거주 가정
- 지원금액 : 만0~4세까지 매월 5만원씩 최대 60개월 적금 지원
- 문 의 : 읍·면·동 행정복지센터

신생아양육서비스 지원

- 지원대상 : 출생일 기준 도내 출산가정
- 지원금액 : 1인당 30만원(쌍태아일 경우 태아별 지원)
- 문 의 : 읍·면·동 행정복지센터

출산 축하선물 지원

- 지원대상 : 2018. 1. 1. 이후 출생아
- 지원금액 : 20만원(로컬푸드상품권)
- 문 의 : 읍·면·동 행정복지센터

아이 생애 첫 증명서 제작·배부

- 지원대상 : 2018. 1. 1. 이후 출생아
- 신청기간 : 출생일로부터 6개월
- 문 의 : 읍·면·동 행정복지센터



순천시지원서비스

임산부·영유아 건강관리 프로그램

- 지원대상 : 임산부 및 영유아
- 지원내용 : 임산부 요가(산전, 산후), 산전교육, 숲 태교교실, 베이비 마사지
- 문 의 : 순천시 보건소(☎061-749-6905)

임산부 엽산제 지원

- 지원대상 : 신혼·예비 부부, 난임부부(신청일 기준 순천시민)
- 지원내용 : 임신 계획 3개월 전부터 3개월분 지원
- 문 의 : 순천시 보건소(☎061-749-6905)

임산부 산전 검사

- 지원대상 : 관내 주민등록 임산부
- 지원내용 : 풍진검사, 간기능, B형 간염 등
- 문 의 : 순천시 보건소(☎061-749-6905)

신혼(예비)부부 건강검진 지원

- 지원대상 : 기준중위소득 200%이하 신혼(예비) 부부
- 지원내용 : 임신전 검진항목 중 기본검사비 지원
- 문 의 : 순천시 보건소(☎061-749-6905)



순천시지원서비스

난임여성 한방치료 지원

- 지원대상 : 만44세이하 난임부부
- 지원내용 : 한약 및 침구치료(4개월) 이후 임신여부 관리
- 지원금액 : 1인 180만원
- 문 의 : 순천시 보건소(☎061-749-6905)

난임부부 시술비 비급여 본인부담금 지원

- 지원대상 : 만44세이하 난임부부
- 지원내용 : 비급여 부분 및 시술 종료자 시술비 추가 지원
- 문 의 : 순천시 보건소(☎061-749-6905)

영유아 정장제 지원

- 지원대상 : 관내 주민등록 영유아
- 지원시기 : 6개월, 12개월 2회 지급(소급 지원 불가)
- 문 의 : 순천시 보건소(☎061-749-6905)



산모·신생아 건강관리사 지원

- 지원대상 : 관내 주민등록 임신부
- 신청기간 : 출산(예정)일 40일전부터 출산 후 30일까지
- 지원내용 : 산모의 영양관리, 신생아 목욕 및 건강관리 등 첫째자녀부터 소득에 관계없이 지원
- 문의 : 순천시 보건소(☎061-749-6905)

산모신생아 건강관리사업 본인부담금 추가지급

- 지원대상 : 기준중위소득 120%이하 출산가정 및 예외 기준 대상자
- 지원내용 : 산후조리 및 신생아 돌봄, 가사지원 등 바우처서비스 제공
- 지원금액 : 정부지원금 및 본인부담금 183천원 추가 지원
- 문의 : 순천시 보건소(☎061-749-6905)



다자녀 지원

3자녀 이상 세대증 발급(13년간)

- 지원대상 : 만13세 이하 자녀를 포함한 3자녀 이상 가구(순천시민)
- 지원내용 : 문화·복지혜택 2개 항목 이용료 할인, 종량제봉투 월100L(2년)
- 문의 : 읍·면·동 행정복지센터

3자녀 이상 출산가정 한방첩약 지원

- 신청기간 : 출산일로부터 6개월 이내 신청
- 지원내용 : 산후조리 한방첩약 1제(2주분)
- 문의 : 읍·면·동 행정복지센터

다자녀 행복카드제 운영

- 발급대상 : 2자녀 이상 가정 중 막내가 만13세 미만 가정(전남도민)
- 지원내용 : 카드 사용시 일정금액 할인 또는 포인트 적립
- 발급방법 : 전국 농협은행에서 발급
- ※ 신분증, 주민등록증, 가족관계증명서(자녀와 주소지가 다를 경우) 지참



육아지원 기관

아이사랑 출산·육아용품 대여소

- 위 치 : 순천시 문화건강센터 내 보건소 1층(중앙로 232)
- 운영시간 : 월~금 9:00~18:00
- 이용대상 : 관내 주민등록 6세 이하 영유아의 부모 또는 보호자
- 이용방법 : 회원등록(연회비 2만원) 후 이용
- 문 의 : ☎061-749-6932

희망장난감도서관

- 위 치 : 순천시 조례호수도서관 내 1층(조례2길 31)
- 운영시간 : 월,화,목,금 10:00~17:00
수 10:00~20:00
- 이용대상 : 취학 전 어린이의 직계존속 또는 보호자(순천시민)
- 이용방법 : 회원등록(연회비 2만원) 후 이용
- 문 의 : ☎061-723-7255

순천시 그림책도서관

- 위 치 : 순천시 도서관길 33(의료원 로터리 근처)
- 운영시간 : 화~일 9:00~18:00
- 주요체험 : 그림책 자료실, 원화 전시, 작품안내, 인형극 등
- 문 의 : ☎061-749-8892



신대 건강생활지원센터

- 위 치 : 순천시 해룡면 신대로 142(해룡면 신대출장소 건너편)
- 운영시간 : 월~금 9:00~18:00
- 운영내용 : 어린이 건강 프로그램, 출산·육아용품 대여소 운영 등
- 문 의 : ☎061-749-3640

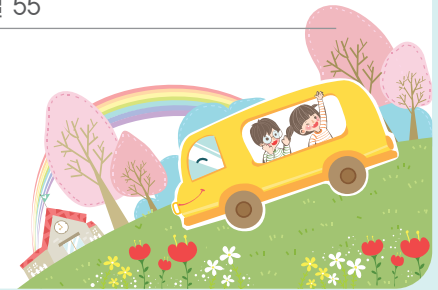
순천시 공동육아나눔터

- 위 치 : 순천시 기적의도서관 1층(해룡면 기적의도서관길 60)
- 운영시간 : 월 13:00~18:00
화~금 9:00~18:00
- 운영내용 : 가족 품앗이 활동, 영유아 프로그램 등
- 문 의 : ☎061-726-2033

세대어울림 보육스테이션

※ 세대어울림 보육스테이션이란? 지역사회 거점 보육 커뮤니티

1호(아3육)	순천시 해룡면 신대로 96, 경로당
2호(별량)	순천시 별량면 구령길 9
3호(양우내안애)	순천시 원가곡길 75
4호(상삼)	순천시 해룡면 상삼길 29
5호(동신 별빛마을)	순천시 장선배기길 55



03

육아정책을 알고싶어요

.....
정부정책·서비스 검색
사이트 안내



PART 3 정부정책·서비스 검색 사이트 안내 사이트안내

☞ 행정안전부 맞춤형 혜택 안내 서비스

- 행정안전부 www.mois.go.kr
- 정부24 www.gov.kr



☞ 보건복지부 나에게 힘이 되는 복지 서비스

- 보건복지부 www.mohw.go.kr
- 복지로 www.bokjiro.go.kr
- 임신육아종합포털 아이사랑 www.childcare.go.kr



04

건강지원서비스가 궁금해요

.....
임신 / 출산 / 영유아건강 안내



PART 4 임신/출산·영유아건강 안내

임신

💬 임신·출산 진료비 지원

- 지원대상 : 임신이 확인된 건강보험 가입자 또는 피부양자
- 지원내용 : 임신·출산 진료비+세 미만 아동의료비
진료비 결제 가능한 국민행복카드 발급
※카드 수령 후부터 출산·출생 이후 1년까지 사용 가능
- 지원금액 : 단태아 60만원, 다태아 100만원
- 지원절차 : 1. 산부인과에 방문하여 임신확인서 받기
2. 국민건강보험공단, 카드사, 복지포 홈페이지 직접 방문 또는 온라인신청
- 문의처 : 국민행복카드 발급사(BC, 삼성, 롯데)
국민건강보험공단(☎1577-1000)
보건복지콜센터(☎129)
복지포(www.bokjiro.go.kr)



☺ 정부 3.0행복출산 원스톱 서비스

출생신고와 함께 양육수당, 출산지원금, 다둥이행복카드(신분확인용)등 출산 관련 서비스를 한 장의 통합 신청서 작성으로 처리하는 서비스

- 신청방법 : 출생자의 주민등록주소지 읍·면·동 행정복지센터에서 출생신고와 함께 신청
- 구비서류 : 신분증, 통장사본
 - ※출생신고 이후 별도 신청시 '가족관계증명서' 필요
 - 다자녀 공공요금 감면시 '고객번호' 필요
- 대상서비스 : 양육수당, (다자녀) 도시가스 요금, 전기요금 경감
지자체출산지원금, 다둥이행복카드(신분확인용), 첫 아이 출산 축하용품



서비스 이용방법

신청서 작성

- 출생자 주소지 행정복지센터 방문
- 신분증, 통장사본 필요
- *(다자녀) 요금 감면을 위해 고객번호 등 필요 (전화문의 가능)

신청서 제출

- (접수처) 확인 후 방문 접수
- (접수처) 유의사항 및 결과 방법 안내

결과 확인

- 휴대폰 문자 서비스 또는 안내 전화
- (전기, 가스, 지역난방) 차월고지서에 감면 반영

☺ 출산비용 지원

- 지원대상 : 기초생활수급자, 긴급복지, 지원대상자, 여성장애인
- 지원내용 : 아이 1명당 60~100만원 지급
 - ※대상에 따라 지원금액 상이
- 지원절차 : 읍·면·동 행정복지센터에 신청
- 문의처 : 보건복지콜센터(☎129)

☺ 의료기관 외 출산 시 출산비 지급

- 지원대상 : 요양기관이 아닌 자택 등에서 출산한 경우
- 지원내용 : 자녀수에 상관없이 출산일로부터 3년 이내 25만원 출산비 지급
- 지원절차 : 건강보험가입자-국민건강보험공단에 신청
의료급여수급자-읍·면·동 행정복지센터에 신청
- 문의처 : 국민건강보험공단(☎1577-1000)
보건복지콜센터(☎129)



♡ 신생아 건강지원 서비스



- 선청성대사 이상검사 및 환아관리
- 신생아 난청 조기 진단
- 미숙아 및 선청성 이상아 의료비 지원
- 영양플러스
- 저소득층 기저귀·조제분유 지원

- 지원대상 : 신생아, 미숙아 및 선청성이상아, 만6세 미만 영유아 등
※ 지원내용에 따라 지원대상의 연령 및 대상 차이가 있을 수 있음
- 지원내용
 - 무료검사
 - 검사비 지급
 - 입원치료비 지원
 - 식품제공
 - 모유수유 촉진 교육과 상담지원
 - 기저귀 및 조제분유 구매비용 지원
- 지원절차 : 주소지 관할 보건소에 신청
- 문의처 : 주소지 관할 시·군·구 보건소(보건복지콜센터☎129)



♡ 영유아 건강검진

- 지원대상 : 만6세 미만 영유아
- 지원내용 : 건강검진 7회, 구강검진 3회 비용 전액 지급
- 지원절차 : 국민건강보험공단에서 검진 안내문 발송
▷ 영유아 가정은 가까운 검진기관 방문하여 검진 실시
- 문의처 : 국민건강보험공단(☎1577-1000)
국민건강보험공단 건강in사이트(hi.nhis.or.kr)

♡ 만2세 이하 아동 국가 예방접종 지원사업

- 지원대상 : 만2세 미만 아동
※ 일부 백신의 경우 지원연령이 다름
- 지원내용 : 17종의 국가예방접종 비용 전액 지원

2019년 무료접종 대상 백신(17종)

BCG(피내용), B형간염, DTaP(디프테리아/파상풍/백일해), Td(파상풍, 디프테리아), Tdap(파상풍/디프테리아/백일해), IPV(폴리오), DTap-IPV(디프테리아/파상풍/백일해/폴리오), DTaP-IPV/Hib(디프테리아/파상풍/백일해/폴리오/b형헤모필루스인플루엔자), Hib(b형헤모필루스인플루엔자), 폐렴구균, MMR(홍역/유행성이하선염/풍진), 수두, 일본뇌염(불확성화 백신), 일본뇌염(약동화 생백신), A형간염, HPV(사람유두종바이러스감염증), IIV(인플루엔자)

- 지원절차 : 보건소 및 지정 의료기관 방문
- 문의처 : 보건복지콜센터(☎129)
질병관리본부 예방접종관리과(☎043-719-6849, 6852)
※ 정기 예방접종 사전 알림 안내
 - 알림방법 : 휴대폰, 전자메일, 전화, 우편 등
 - 신청방법 : 정기 예방 접종을 위해 보건소, 의료기관 방문 시 신청 가능

05

보육지원서비스가 궁금해요

.....
관련 사이트/보육료 안내



PART 5 관련 사이트/보육료 안내 관련사이트안내

💬 어린이집·유치원 정보 검색 사이트 안내

- 어린이집정보공개포털 info.childcare.go.kr
- 어린이집·유치원 통합정보공시 www.childinfo.go.kr



💬 어린이집·유치원 정보공개란?

정부는 어린이집·유치원 주요 정보를 객관적이고 투명하게 공개하여 학부모의 알권리를 보장하고자 어린이집·유치원 정보공시 제도를 실시하고 있음.

💬 어린이집·유치원 정보공개항목

어린이집·유치원 기본현황, 영유아 및 보육교직원, 보육과정, 보육비용, 예결산, 영양 및 환경위생, 안전교육·점검 총 7개 항목

💬 어린이집·유치원 정보 확인 방법

어린이집정보공개포털(info.childcare.go.kr)접속 → 어린이집·유치원 명을 입력 후 검색 클릭 → 선택 후 정보 확인

♥ 어린이집 보육료 지원 안내

- 지원대상 : 어린이집을 이용하는 만0세 ~ 만5세 영유아
- 지원내용

구 분		만0세	만1세	만2세	만3세	만4세	만5세
부모 보육료	종일반	454천원	400천원	331천원	220천원	220천원	220천원
	맞춤반	354천원	311천원	258천원	-	-	-
기본보육료		485천원	264천원	179천원	-	-	-

※맞춤반은 60천원(월15시간)의 긴급보육바우처 추가 지원

정부 인건비 미지원시설을 이용할 경우, 어린이집에 기본보육료 추가 지원

- 지원절차 : 읍·면·동 행정복지센터 방문 신청, 복지로 온라인 신청(www.bokjiro.go.kr)
- 지원방식 : 아이행복카드로 보육료 매월 결제
- 문 의 처 : 보건복지콜센터(☎129)
아이사랑헬프데스크(☎1566-3232)

♥ 만3~5세 누리과정 지원 안내

- 지원대상 : 유치원(유아학비), 어린이집(보육료) 지원자격을 신청한 만3~5세 유아
- 지원내용 : 전 계층 유치원(유아학비), 어린이집(보육료), 방과후 과정비 지원
- 지원절차 : 읍·면·동 행정복지센터 방문 신청
복지로 온라인 신청(www.bokjiro.go.kr)
- 지원방식 : 아이행복카드로 보육료 매월 결제
- 문 의 처 : 보건복지콜센터(☎129)
에듀콜센터(☎1544-0079)

※ 유의 사항

- 2016년 7월 만0세~2세 맞춤형 보육시행에 따라 종일반, 맞춤반 구분
- 보육료(유아학비) 지원을 신청하지 않고 어린이집(유치원)에 입소한 경우에는 지원되지 않음.
- 보육료(유아학비)와 가정양육수당 중복 지급 불가
- 어린이집(보육료)을 이용하다가 그만두거나, 유치원(유아학비)에 입소하는 경우 서비스 변경신청 필요
- 만3~5세 누리과정 무상교육기간은 3년을 초과할 수 없음
- 지원금은 신청일로부터 지원



♥ 아이행복카드 신청 및 보육료 결제 방법 안내

♥ 아이행복카드란?

- 만0세부터 만5세까지 취학 전 아동을 대상으로 정부에서 제공하는 보육료·유아학비 지원서비스를 이용할 수 있는 카드

카드 한 장으로 어린이집·유치원 사용 가능



♥ 아이행복카드 발급사

- KB국민카드, 우리카드, 하나카드, NH농협카드, 신한카드, 롯데카드, BC카드(IBK기업은행, 스탠다드차타드은행, 대구은행, 부산은행, 경남은행, 전북은행, 수협은행, 광주은행, 우체국, 제주은행, 신한, 현대증권)

♥ 보육료 결제방법

- 방문 : 카드단말기를 통한 결제
- ARS : ☎1566-0244로 전화하여 결제
- 인터넷 : 아이사랑포털에 방문하여 결제(www.childcare.go.kr)
- 스마트폰 : 아이사랑 모바일 앱 다운로드 받아 결제



06

양육지원서비스가 궁금해요

수당·돌봄/서비스 기관 안내



가정양육수당 지원

- 지원대상 : 어린이집, 유치원, 종일제 아이돌봄 서비스를 이용하지 않는 86개월 미만 아동 (소득 무관 전 계층)
- 지원내용(2019년 기준)

연 령	양육수당
0~11개월	200천원
12~23개월	150천원
24~86개월 미만	100천원

- 지원절차 : 읍·면·동 행정복지센터 방문 신청
복지로 온라인 신청(www.bokjiro.go.kr)
- 지원방식 : 매월 25일 계좌이체를 통한 현금 지급
- 문 의 처 : 보건복지콜센터(☎129)



※ 유 의 사 항

- 출생일로부터 60일 이내에 양육수당 신청
 - 양육수당은 신청한 달부터 지원 (출생일로부터 60일 이내 신청시 출생일로 소급하여 지원)
- 보육료 → 양육수당 또는 양육수당 → 보육료로 변경하고자 할 경우 반드시 변경 신청

아이돌봄 서비스

- 지원대상 : 맞벌이 부부, 한부모 가정 등 양육공백 발생으로 돌봄이 필요한 만3개월~만2세 이하의 아동이 있는 가정
- 지원내용 : 아이돌보미가 가정으로 방문하여 돌봄 서비스 제공 (가정의 소득에 따라 비용 차등 지원)
- 지원절차 : 정부지원-읍·면·동 행정복지센터 방문 신청, 복지로 온라인 신청
정부미지원-아이돌봄 홈페이지(idolbom.go.kr)회원 가입 후 신청(☎1577-2514)

☺ 육아종합지원센터

- 법적근거 : 영유아보육법 제7조(육아종합지원센터)
영유아보육법 시행령 제12조(육아종합지원센터의 설치)
영유아보육법 시행령 제13조(육아종합지원센터의 기능)
- 지원대상 : 취학 전 모든 영유아 및 부모, 어린이집 및 보육교직원
- 지원내용

가정양육지원	어린이집지원
<ul style="list-style-type: none"> • 부모교육 • 부모-자녀체험 프로그램 • 육아상담 • 장난감도서 및 놀이공간 제공 • 시간제 보육서비스 등 	<ul style="list-style-type: none"> • 보육교직원 교육 • 보육컨설팅 • 보육교직원 상담 • 어린이집 설치·운영 등에 관한 상담 • 보육관련 정보수집·제공 등



☺ 건강가정지원센터

- 법적근거 : 건강가정기본법 제34조(건강가정 사업 전담 수행)
건강가정기본법 제35조(건강가정지원센터의 설치)
- 지원대상 : 가정생활에 도움 받기를 원하는 모든 가족 부모
- 지원내용 : 가족교육제공, 가족상담실시, 가족문화 프로그램 운영
- 지원절차 : 지역 건강가정지원센터에 전화(☎1577-9337)및 방문, 온라인 신청



07

기타지원서비스가 궁금해요

한부모 가족/다문화 가족/
실종아동/기타 지원

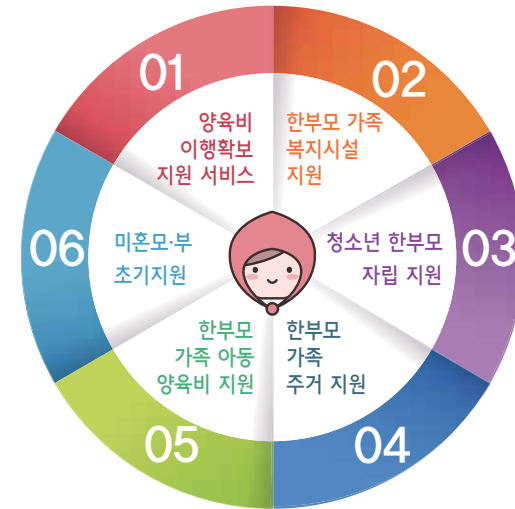


PART 7 한부모 가족/다문화 가족/실종아동/기타 지원

한부모 가족 지원

한부모 가족 지원

• 지원내용



• 문의처

한부모 지원	- 한부모 상담전화(☎1644-6621) - 한국건강가정진흥원(☎02-3479-7600) - 여성가족부 온라인 상담 (www.mogef.go.kr → 학부모 → 온라인 한부모 가족상담 코너)
교육비 지원	- 교육부(☎1544-9654)
주거 지원	- LH공사(☎1600-1004)
양육비 이행확보 지원	- 양육이행관리원 홈페이지 상담 (www.childsupport.or.kr) → 정보공간 → 자료실 방문상담예약 (☎02-3479-5529)

실종 아동 지원

실종 아동 지원



실종 아동 발생 및 보호 시 신고 방법

경찰청 실종아동찾기센터 신고

- 1단계 : 국번없이 182번으로 전화
- 2단계 : 실종아동 발생 시 - 가까운 경찰서에 아이의 사진을 신속하게 제출

실종아동찾기센터 홈페이지 신고

- 1단계 : 경찰청 실종아동찾기센터 홈페이지에 접속
- 2단계 : 입력항목을 자세히 입력
- 3단계 : 입력된 내용 확인 후 접수번호 기억

문자신고 서비스 이용

실종아동찾기 관련 신고·제보 시 수신번호 '#0182'를,
학교여성폭력피해자 신고 시 수신번호 '#0117'을 누르고 신고
→ 제보할 내용을 문자메시지로 입력



기타 지원

통합문화이용권

경제적 여건 등으로 문화생활이 어려운 분들에게 문화 향유, 여행, 스포츠 관람 등을 이용할 수 있는 문화누리카드를 발급하여 문화활동 지원

- 지원대상 : 6세(2013. 12. 31. 이전 출생자)이상의 기초생활수급자 및 차상위 계층
- 지원내용 : 통합문화이용권(문화누리카드) 1인당 연간 8만원 지원
※ 1인 1카드이며, 동일한 세대 내에서 하나의 카드로 합산 이용 가능
- 지원절차 : 읍·면·동 행정복지센터 방문 신청
문화누리카드 홈페이지 온라인 신청
- 문의처 : 문화누리카드 고객센터(☎1544-3412)
문화누리카드 홈페이지(www.mnuri.kr)

스포츠강좌이용권

국민 기초 생활 수급 가정의 유소년 및 청소년들에게 스포츠 강좌 이용권 신용카드 또는 체크카드를 지급하여 전국의 스포츠 강좌 이용권 지정 시설 이용 시 강좌비를 일정 부분 지원

- 지원대상 : 전국기초생활보장 생계, 의료, 주거, 교육 급여 수급가구 및 차상위계층 중 만5세~ 18세 유소년 및 청소년
※ 학교, 가정, 성폭력 등 범죄 피해가정 중 경찰청이 추천한 가정 지원
- 지원내용 : 1인당 연간 8만원 한도 내에서 스포츠 활동 강좌비 지원
※매월 이용기간에 사용하지 않은 지원금은 자동 소멸되며, 다음 달로 이월하거나 현금으로 인출 불가
- 지원방법 : 읍·면·동 행정복지센터 방문 신청
스포츠강좌이용권 홈페이지 온라인 신청
- 문의처 : 스포츠강좌이용권 고객센터(☎02-410-1298~9)
스포츠강좌이용권 홈페이지(svoucher.kspo.or.kr)

♥ 아동통합서비스 지원(드림스타트 사업)

취약계층 아동에게 맞춤형 총합서비스를 제공하여 건강한 성장과 발달을 도모하고 공평한 출발 기회를 보장함으로써 건강하고 행복한 사회구성원으로 성장할 수 있도록 지원

- 지원대상: 0세(임산부)~만12세(초등학생)이하의 취약계층 아동 및 가족
 - ※ 만12세 이상 아동 중 초등학교 재학 아동 포함
 - ※ 수급자 및 차상위계층 가정, 보호대상 한부모가정(조손가정 포함), 학대 및 성폭력피해 아동 등에 대한 우선 지원 원칙
- 지원내용
 - 가정방문을 통해 서비스 대상 아동을 발굴하여 통합사례관리하는 기본 서비스
 - 물품지원 및 후원자 연계 등의 기타 서비스 지원
 - ※ 시정결과에 따라 서비스 연계 등 맞춤형 서비스 지원
- 신청방법 : 지방자치단체 방문, 전화, 우편 및 인터넷 등으로 신청
- 문의처 : 보건복지콜센터(☎129)
드림스타트 사업지원단(☎02-6901-0290)



♥ 환경성 질환 건강나누리 캠프 지원

아토피 피부염 환아에 대한 진단 상담프로그램 등을 통해 환경성 질환을 올바르게 이해하고 건강증진을 도모하도록 지원

- 지원대상 : 아토피 피부염, 천식 등 환경성 질환을 앓고 있는 아동 및 가족
- 지원내용
 - 아토피 피부염 등 환경성 질환에 대한 예방관리 교육, 알레르기 반응검사
 - 부모와 자녀가 함께 하는 자연과 숲을 주제로 한 자연놀이와 만들기 체험
 - 국립공원의 맑은 공기와 자연을 만끽하는 둘레길 탐방 등 자연 체험
- 신청방법 : 국립공원 홈페이지 공지사항 확인 후 신청(www.knps.or.kr)



