

입장권 가격

분야	보통권 (사전에매)			우대할인		
	일반	청소년	어린이	일반	청소년	어린이
금액	10,000 (7,000)	7,000 (6,000)	3,000 (2,000)	7,000	6,000	2,000
페이백 혜택 (쿠폰)	3,000		-	3,000		-
적용 대상	19~64세 (1961~ 2006년생)	중고생 (2007~ 2012년생)	초등학생 (2013~ 2018년생)	- 장애인(4~6급) - 장애인의 동반 1인(1~3급) - 현역군인(하사 이하) 및 의경 - 국민기초생활 수급자 - 고령자 65세(1960년생 이상)		

※무료입장: 국가유공자(본인), 장애인 1~3급, 6세(2019년생) 이하 어린이

찾아오시는 길



김포공항 - 광주공항 (50분)
광주공항에서 행사장까지 17km



용산역(KTX) - 나주역 (1시간 50분)
나주역에서 행사장까지 12km
용산역(KTX) - 광주송정역 (1시간 40분)
광주송정역에서 행사장까지 21km



서울 - 경부고속도로 - 호남고속도로 경유
(4시간 소요)
부산 - 남해고속도로 - 호남고속도로
(3시간 30분 소요)

📍 전라남도 나주시 산포면 세남로 1508

☎ 061-339-9217

전시관 소개

EXHIBITION HALL INTRODUCTION

상생마당전



청년창업농마켓, 어린이체험,
세대겨냥 이슈이벤트

비즈니스전



해외바이어 수출상담,
국내유통 구매상담회
국내/외 학술행사, 세미나

농업미래전



기후변화, 식량위기 대응,
SI가 바꾸는 농업(현재, 미래)
전시 체험

힐링치유전



색갈작물 포토존,
스트레스완화, 농업자원 체험

농업산업전



첨단 디지털 농업기술,
농업 가공 기술전시 홍보 판매



아열대식물원

아열대식물을 직접
볼 수 있는 전시공간



K-커피홍보관

K-커피 산업전 국산
커피 홍보 및 체험행사

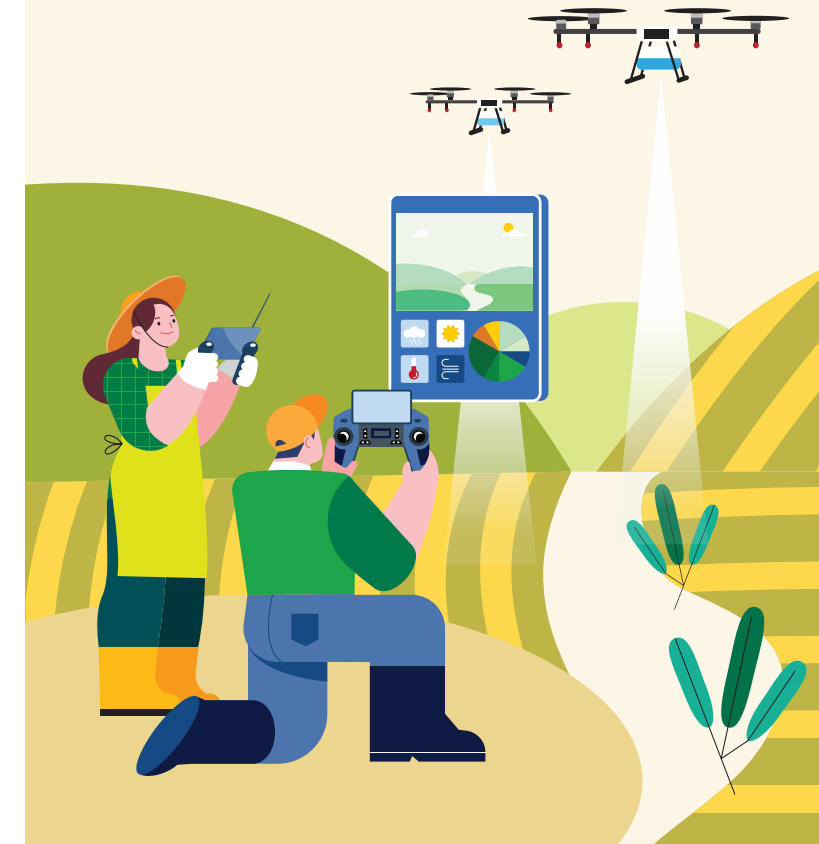
농업이 세상을 바꾼다

2025 국제농업박람회

SI와 함께하는 농업혁신,
생명 키우는 K-농업

2025. 10. 23. 목 ~ 10. 29. 수 | 7일간

전남농업기술원 일원
[전남 나주시 산포면 소재]



AI와 함께하는 농업혁신 2025국제농업박람회



2002-2014 대한민국농업박람회 12회
2021-2023 국제농업박람회 6회 (평균 관람객 : 50만명)

2025국제농업박람회 공간구성



2025국제농업박람회 구성 안내

1. 상생마당田	2. 농업미래田	3. 농업산업田	4. 비즈니스田	5. 힐링치유田
1-1 주무대·이벤트	2-1 농업미래관	3-1 농기자재관	4-1 청년창업타운	5-1 풍요의 정원
1-2 청년창업농마켓	2-2 생명농업관	3-2 농업기술관	4-2 농업교육관	5-2 반려문화놀이터
1-3 어린이 체험관	2-3 글로벌 농기계체험관	3-3 농식품관	4-3 대강당	5-3 치유정원
		3-4 농기계 시연장	4-4 대강당	5-4 아열대식물원
			4-4 세미나실	5-5 K-커피 홍보관

• 비즈니스 행사/학술 행사 이벤트 •

- 국내 외 바이어 초청 B2B 상담회**
 - 해외 바이어 초청 수출상담회
 - 국내 바이어 초청 구매상담회
- B2C 라이브커머스**
 - 농식품 박람회 현장 생생한 라이브 방송
- 국제학술대회**
 - 기후 위기 대응 아그리테크, 푸드테크 분야 등
- 국내학술회의**
 - K-미래농업, AI 융/복합 등
- 첨단농기계 시연**
 - 농업용AI, 로봇 경연대회(전국대회)
 - 농업드론경진대회(중/고교)
 - 무인자율 첨단농기계 시연, 체험 등
- 체험형 이벤트 행사**
 - 관람객이 참여하는 다양한 체험, 이벤트 행사