

# 구제역 청정지역 사수 및 고병원성 AI 비발생 원년 달성 방역관계자 국외연수 추진계획

## 1 연수개요

<b>연수주제</b>	○ 방역정책 개선을 위한 해외 선진 방역시스템 견학(벤치마킹)과 방역업무 수행 공무원 사기 진작		
<b>주관부서 [주관기관]</b>	동물자원과 (전라남도 동물방역과)	구성인원	1명 (16명)
<b>연수기간</b>	2019. 6. 25.(화) ~ 6. 28.(금) <3박 4일>		
<b>연 수 국</b>	일본(북해도)		
<b>연수목적 [필요성]</b>	<ul style="list-style-type: none"> <li>○ 구제역·고병원성 AI 등 효율적인 가축전염병 방역을 위해 해외 선진지 견학을 통한 외국 방역시스템 벤치마킹 필요</li> <li>○ 방역관계자간 소통과 화합으로 업무 집중력 제고 및 행복한 일터 조성</li> <li>○ 도, 시·군, 방역본부, 농협의 업무 협조체계 명확화 및 상호 이해 증진을 통해 가축질병 방역업무 효율 극대화</li> </ul>		

## 2 연수일정

일 자	지 역	교통편	시 간	주 요 일 정
6. 25. (화)	인천 삿포로 도야	KE0795	10:10~12:55 14:00~18:00 17:00~18:00	<ul style="list-style-type: none"> <li>• 인천공항 → 삿포로 출국</li> <li>• <b>신치토세공항 동물검역소 방문</b> - 일본 동·축산물 검역 현황 조사</li> <li>• 삿포로 → 도야 이동</li> </ul>
6. 26. (수)	도야 노보리베츠	차량	09:00~12:00 13:00~14:00 14:00~18:00	<ul style="list-style-type: none"> <li>• 자연자원 관광화 사례 견학 - 쇼와신산 활화산, 도야호수</li> <li>• 도야 → 노보리베츠 이동</li> <li>• 노보리베츠 자연경관 탐방</li> </ul>
6. 27. (목)	노보리베츠 삿포로	차량	09:00~12:00 13:00~18:00	<ul style="list-style-type: none"> <li>• 오타루 자연문화관광자원 탐방</li> <li>• <b>북해도청 가축방역 당국 방문</b> - 가축전염병 방역정책 및 대응시스템</li> </ul>
6. 28. (금)	삿포로 인천	KE0796	09:00~12:00 14:15~17:10	<ul style="list-style-type: none"> <li>• 도심 보존 사례 탐방 - 구 홋카이도 청사 등</li> <li>• 삿포로 → 인천공항 귀국</li> </ul>

## 3 방문지 정보

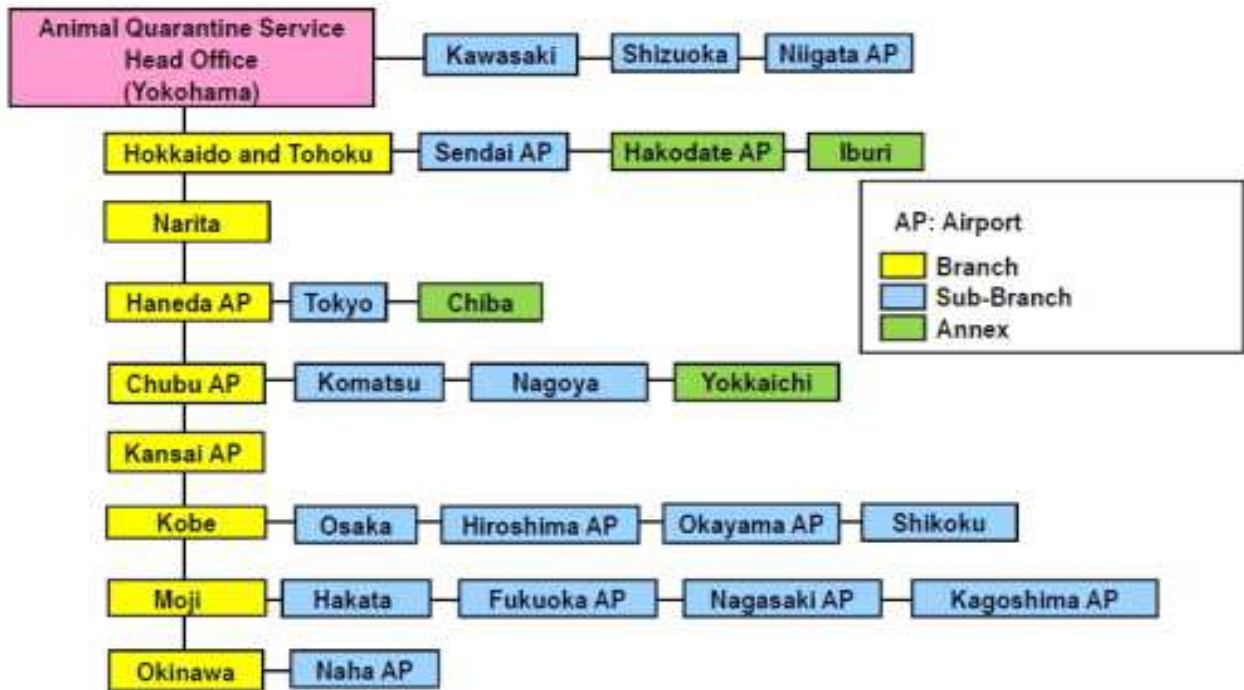
### I 일본 동물검역소 홋카이도 지소

#### 1. 방문목적

- 일본 수입 동·축산물 검역 및 공항만 국경검역 제도 조사를 통한 악성 가축전염병 국내 유입 방지 대책 마련
- 동물검역소와 지자체 방역기관 간 협조 시스템 벤치마킹을 통한 우리 시 방역 강화(협조) 방안 마련

## 2. 검역조직 및 인력

- (검역조직) 일본 동물검역소는 농림수산업성 소속기관으로서 4부 12과, 7지소, 17출장소 4분실로 구성되며 수출입 동축산물 검역업무 담당



### <동물검역소 지소·출장소 조직(7지소 14출장소 4분실)>

- (검역인력) 동물검역소 소속 가축방역관은 총 435명
  - 방역관은 수의사 또는 축산학 등 관련 전공자로 구분되며, 수의사는 동물 검역(진료, 검진 등)을 담당하고 축산학 등 전공자는 축산물 검역업무 담당

## 3. 검역제도

- (검역법령) 「가축전염병예방법」, 「광견병예방법」, 「감염증의 예방 및 감염증 환자에 대한 의료에 관한 법률」, 「수산자원보호법」 등 4가지 법령에 근거하고 있으며, 세부적인 59종의 행정규칙 운용

## 4. 국경 검역

- (위험요인 관리) 구제역, HPAI 발생국에서 입국하는 모든 여행객(휴대축산물 등)에 대해 검색, 소독, 교육 등 조치
  - 발생국 운항 노선에 대해 신발소독 발판을 운영하고, 흙이 묻은 신발, 농장 등을 방문한 사람에 대해 별도로 소독·교육 등 실시

○ 발생해외에서 입항한 웨리에 대해서는 상륙 시 차량 소독

구 분	우리나라	일본
인적 유입 요인	○ 축산관계자-신체·수화물·신발소독 ○ 모든 여행객-신발소독	○ 축산관계자-신체·수화물·신발소독 ○ 구제역·HPAI 발생국 여행객-신발소독
물적 유입 요인	○ 탐지견 운영 ○ X-ray 검색 ○ 인터뷰·질문	○ 탐지견 운영 ○ - ○ 인터뷰·질문

- (모니터링) 불법휴대축산물(신선가금육)에 대해 AI 및 ND 검사
- (벌칙·제재) 불법 휴대축산물 반입 시, 가축방역관의 소독·질문에 허위로 진술·거부·방해·회피하는 경우 부과
- (국경검역 홍보) 출입국장, 전광판, 방송, 리후렛 등을 이용한 홍보 강화

## 5. 기관 간 협조 등

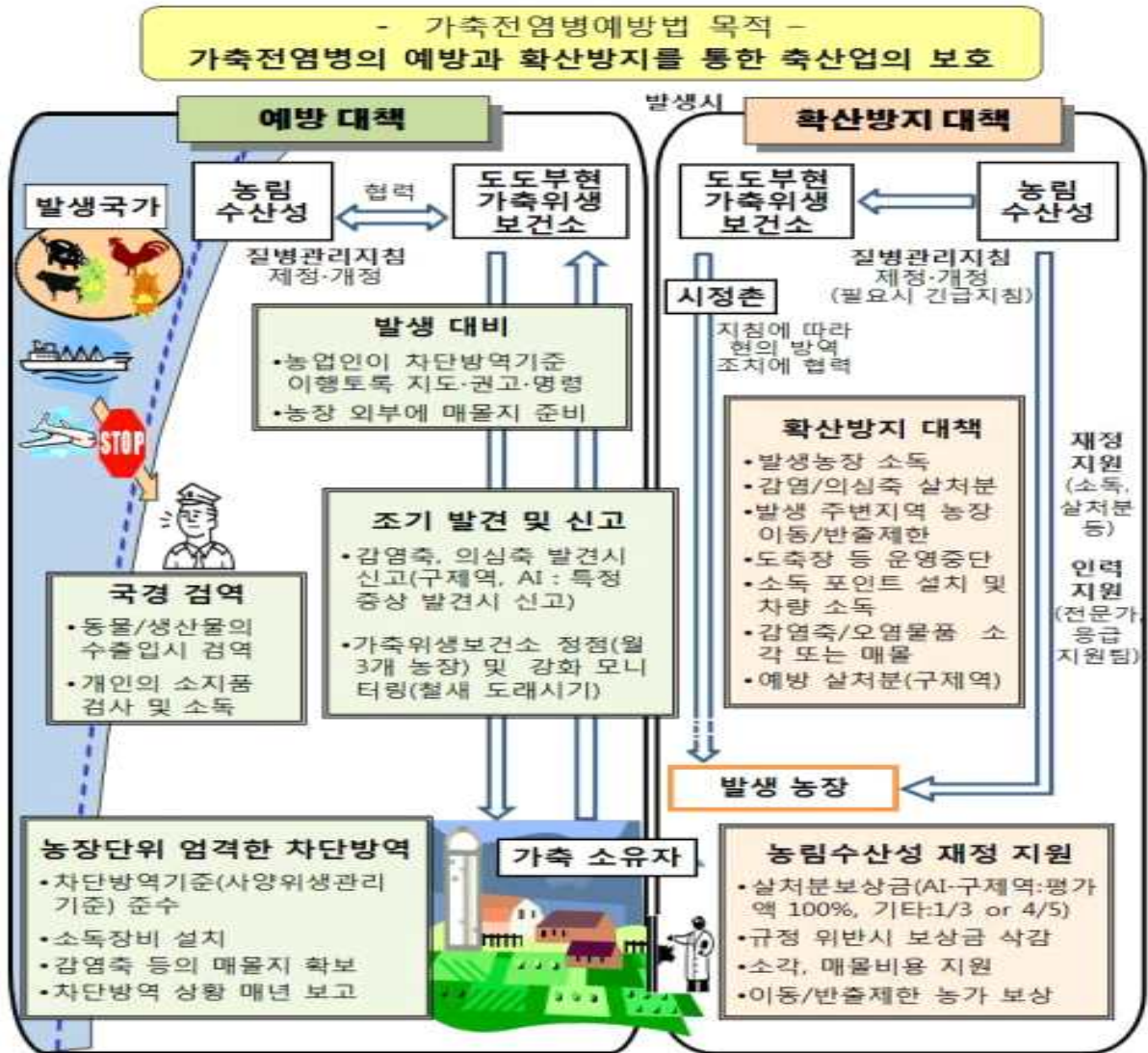
- (국내방역) 동물검역소는 수입 동·축산물로부터 매개되는 가축전염성 질병 유입방지를 위한 검역이 본연의 업무이나, 긴급상황 시 방역업무 협조
  - 구제역 또는 HPAI 발생으로 국내 방역인력 협조가 필요한 경우 동물검역소 소속 가축방역관을 지자체에 파견하여 업무지원

## II 북해도청 축산과

### 1. 방문목적

- 일본의 가축전염병(구제역 등)의 발생 동향 및 질병 대응 시스템 등 조사
  - 일본은 2010년 미야자키현에서 구제역이 발생한 이후 현재까지 구제역 백신 미접종 청정국을 유지하고 있음
  - 이는 발생을 미연에 막을 수 있는 방역 체계 및 사후 관리체계가 잘 갖추어져 일본의 방역정책을 분석하여 우리 도 방역정책을 보완 개선할 필요 있음
  - 가축전염병 발생 시 중앙정부와 지방정부의 역할 구분 및 협조체계, 방역정책 등 조사

## 2. 일본의 가축방역시스템



## 3. 일본 방역조직 현황

- 일본은 BSE('01~'09) 발생을 계기로 가축질병 대응시스템 전면 개편
- 농림수산성은 '04년에 축산업 진흥 업무(축산부) 와 방역·위생업무 (소비안전국)를 분리 계기로 가축질병 대응시스템 전면 개편
  - 소비안전국내 동물위생과에서 방역 총괄기능 담당
  - 방역관련 집행 업무 수행을 위해 산하에 동물검역소(국경 검역), 동물위생 연구소(검사 및 연구), 동물의약품검사소(동물약품 관리) 설치
- 사양위생관리기준 지도 및 점검, AI 발생시 방역조치(살처분, 이동제한) 등 농가에 대한 방역관리 업무는 도도부현에서 집행

- 현청내 축산부서에서 방역업무를 총괄하고, 축산업 진흥업무도 같이 수행
- 현 소속 가축보건위생소에서 농가 지도·점검, AI 발생에 대비한 자재비축, 검사 등 집행업무 담당

#### 4. 가축전염병 발생시 주체별 역할

##### □ 중앙정부

- 총리대신을 본부장, 내각관방장관·농림수산대신을 부분부장으로 하는 AI 대응본부 설치
- 농림수산성에 AI 방역대응본부 설치
- 농림수산성내 관련부서 전부 참여, 발생시 방역대책회의 개최하여 방역지침 (살처분, 현지파견 인력, 정보 수집·제공 계획 등) 결정
- 발생 현에는 역학조사 인력, 방역지도를 위한 전문가 파견

##### □ 도도부현

- 발생 현에는 자체 매뉴얼에 따라 현 지사가 위원장이고, 관련 부서가 전부 참여하는 대책본부 설치
- 매뉴얼에 따라 살처분 인력 및 방역자재 등을 사전에 준비하고, 자재 운송, 매몰연습 등을 주기적으로 실시
- 살처분 및 방역대 설정, 소독포인트 등 방역조치는 도도부현에서 집행

#### 4 기대효과

- 선진 방역관리시스템 운영현황 조사로 국내 제도를 보완하고, 구제역 및 고병원성 AI 등 가축전염병 발생의 세계적 추세 및 전망을 기반으로 국내 유입 및 발생 방지를 위한 방역강화 방안을 마련
- 도, 시·군, 방역본부, 농협의 업무 협조체계 명확화 및 상호 이해 증진을 통해 가축질병 방역업무 효율 극대화