

순 천 시



시보는 공문서의 효력을 갖습니다.

제1617호 2025. 4. 30.(수)

고 시

순천시 고시 제2025-94호 주택건설사업계획 승인 및 도시관리계획 결정(변경) 지형도면 고시(조례동 주상복합)	2
순천시 고시 제2025-96호 도로명주소 고시	12

공 고

순천시 공고 제2025-1182호 순천시주택분양규정 폐지규정안 행정예고	15
---	----

회 란											
-----	--	--	--	--	--	--	--	--	--	--	--

발행 : 순천시

홍보실 (☎ 749-5729, FAX 749-4625)

고

시

순천시 고시 제2025-94호

고 시 문

순천시 조례동 1003번지 일원에 주상복합(아파트, 상가) 신축을 위한 주택건설 사업계획에 대해 「주택법」 제15조 제1항 규정에 따라 사업계획 승인하고 같은 법 제15조 제6항에 따라 고시하며, 의제된 도시관리계획(변경) 결정(안)에 대해서는 「국토의 계획 및 이용에 관한 법률」 제32조 및 「토지이용규제 기본법」 제8조에 따라 지형도면을 고시합니다.

2025년 4월 28일

순 천 시 장

1. 사업의 명칭 : 조례동 1003번지 일원 주상복합 신축공사
2. 사업주체 : 광주광역시 서구 상무누리로 57-3번지 (주)디케이하우징
대표 배진호
3. 사업위치 : 전라남도 순천시 조례동 1003번지 외 89필지
4. 사업개요

사업의 종류	사 업 규 모		비고
주택건설사업 (주상복합)	구 분	내 용	
	대지면적	23,989㎡	
	연 면 적	253,986.3449㎡	
	건설호수	7개동, 839세대, 상가 195호	
	전용면적	119~127㎡형(232세대), 132~137㎡형(316세대), 140~147㎡형(187세대), 160㎡형(85세대), 207P(19세대)	
	총사업비	914,884,000천원	

5. 사업기간 : 2025. 10. ~ 2029. 9.

6. 토지조서

연번	위 치		지번	지목	지적 면적 (㎡)	편입면적(㎡)							제외 면적 (㎡)
	시·군	리·동				공동 주택	중로 1-6	중로 1-7	중로 3-A	주차장 A	중로1-6 (조례1지구)	계	
계					48,740	23,989	541	275	1,881	2,476	111	29,282	19,458
1	순천시	조례동	946-3	대	698	651		47				698	
2	순천시	조례동	946-4	전	20	5		15				20	
3	순천시	조례동	947-2	대	338	304		34				338	
4	순천시	조례동	947-3	차	178	178						178	
5	순천시	조례동	947-4	전	433	402		31				433	
6	순천시	조례동	948	전	563	563						563	
7	순천시	조례동	948-1	전	374	318		56				374	
8	순천시	조례동	949	전	1,136	1071		65				1136	
9	순천시	조례동	950-1	대	246	246						246	
10	순천시	조례동	950-3	대	599	599						599	
11	순천시	조례동	950-4	전	506	506						506	
12	순천시	조례동	950-5	전	22	22						22	
13	순천시	조례동	950-8	전	469	469						469	
14	순천시	조례동	950-9	전	243	243						243	
15	순천시	조례동	950-12	대	355	355						355	
16	순천시	조례동	950-14	전	30	30						30	
17	순천시	조례동	951-13	전	35	13		22				35	
18	순천시	조례동	991	임	400	400						400	
19	순천시	조례동	991-1	대	180	44			136			180	
20	순천시	조례동	991-7	대	159	159						159	
21	순천시	조례동	991-8	차	823	768			55			823	
22	순천시	조례동	991-10	임	751	668			83			751	
23	순천시	조례동	991-12	임	139	139						139	
24	순천시	조례동	991-13	차	165	165						165	
25	순천시	조례동	991-14	도	6	6						6	
26	순천시	조례동	999	대	272	111			161			272	
27	순천시	조례동	1000-2	도	41	15			26			41	
28	순천시	조례동	1000-3	대	83	12			71			83	
29	순천시	조례동	1000-5	대	107	8			99			107	
30	순천시	조례동	1001-1	대	188	188						188	
31	순천시	조례동	1001-2	도	10	10						10	
32	순천시	조례동	1002	대	413	413						413	
33	순천시	조례동	1003	임	1102	1102						1102	

연번	위 치		지번	지목	지적 면적 (㎡)	편입면적(㎡)							제외 면적 (㎡)
	시·군	리·동				공동 주택	중로 1-6	중로 1-7	중로 3-A	주차장 A	중로1-6 (조례1지구)	계	
34	순천시	조례동	1003-1	대	373	373						373	
35	순천시	조례동	1003-2	임	727	727						727	
36	순천시	조례동	1004-1	대	317	317						317	
37	순천시	조례동	1004-2	도	3	3						3	
38	순천시	조례동	1005	대	776	776						776	
39	순천시	조례동	1005-1	대	17	17						17	
40	순천시	조례동	1006-1	대	800	711			89			800	
41	순천시	조례동	1006-2	도	3	3						3	
42	순천시	조례동	1030-5	도	33	7			26			33	
43	순천시	조례동	1072	대	740	565	175					740	
44	순천시	조례동	1075-1	대	477	246	84		147			477	
45	순천시	조례동	1075-2	대	3	3						3	
46	순천시	조례동	1075-3	도	60	32			28			60	
47	순천시	조례동	1076-2	도	23	19			4			23	
48	순천시	조례동	1077-2	도	40	5			35			40	
49	순천시	조례동	1078	대	328	313			15			328	
50	순천시	조례동	1079	대	407	358			49			407	
51	순천시	조례동	1080	대	237	145			92			237	
52	순천시	조례동	1081	대	95	45			50			95	
53	순천시	조례동	1085-1	대	115	115						115	
54	순천시	조례동	1085-2	대	231	231						231	
55	순천시	조례동	1085-3	대	330	330						330	
56	순천시	조례동	1085-4	도	102	100			2			102	
57	순천시	조례동	1085-5	대	145	139			6			145	
58	순천시	조례동	1085-6	대	193	192			1			193	
59	순천시	조례동	1085-7	대	86	86						86	
60	순천시	조례동	1085-8	전	423	423						423	
61	순천시	조례동	1085-9	대	50	50						50	
62	순천시	조례동	1085-10	도	23	23						23	
63	순천시	조례동	1085-11	도	1	1						1	
64	순천시	조례동	1085-12	도	53	53						53	
65	순천시	조례동	1085-13	도	7	6			1			7	
66	순천시	조례동	1085-14	도	33	31			2			33	
67	순천시	조례동	1085-15	도	13	13						13	
68	순천시	조례동	1085-16	도	7	7						7	
69	순천시	조례동	1085-17	대	32	32						32	
70	순천시	조례동	1085-18	대	182	182						182	
71	순천시	조례동	1086-1	대	364	364						364	
72	순천시	조례동	1086-2	도	145	145						145	

연번	위 치		지번	지목	지적 면적 (㎡)	편입면적(㎡)							제외 면적 (㎡)
	시·군	리·동				공동 주택	중로 1-6	중로 1-7	중로 3-A	주차장 A	중로1-6 (조례1지구)	계	
73	순천시	조례동	1086-3	전	40	40						40	
74	순천시	조례동	1087-1	전	1,501	1501						1501	
75	순천시	조례동	1087-2	도	129	129						129	
76	순천시	조례동	1088-1	대	129	129						129	
77	순천시	조례동	1088-2	도	3	3						3	
78	순천시	조례동	1089-1	전	482	482						482	
79	순천시	조례동	1089-2	대	202	202						202	
80	순천시	조례동	1089-3	도	248	248						248	
81	순천시	조례동	1089-4	전	341	341						341	
82	순천시	조례동	1089-5	도	13	13						13	
83	순천시	조례동	1089-6	대	790	696	94					790	
84	순천시	조례동	1089-7	대	659	659						659	
85	순천시	조례동	1089-9	전	312	251	61					312	
86	순천시	조례동	1090	전	1,164	1164						1164	
87	순천시	조례동	1574	도	1,116	19		5				24	1092
88	순천시	조례동	1574-4	도	15	15						15	
89	순천시	조례동	1574-22	잡	36	36						36	
90	순천시	조례동	1574-23	도	2,170	690			184			874	1296
91	순천시	조례동	1093	대	921		113					113	808
92	순천시	조례동	1094	전	12		12					12	
93	순천시	조례동	1099-3	전	36		2					2	34
94	순천시	조례동	943-4	전	9			9					
95	순천시	조례동	990	대	4				4			4	
96	순천시	조례동	991-2	임	48				48			48	
97	순천시	조례동	997-3	대	13				13			13	
98	순천시	조례동	1000-6	도	8				1			1	7
99	순천시	조례동	1007-5	대	26				26			26	
100	순천시	조례동	1030-4	도	165				21			21	144
101	순천시	조례동	1030-12	도	381				1			1	380
102	순천시	조례동	1030-14	답	47				47			47	
103	순천시	조례동	1031-2	도	16				16			16	
104	순천시	조례동	1031-4	답	33				33			33	
105	순천시	조례동	1082-1	대	105				105			105	
106	순천시	조례동	1082-2	도	11				11			11	
107	순천시	조례동	1082-7	대	21				21			21	
108	순천시	조례동	1083-3	도	23				5			5	18
109	순천시	조례동	1083-11	대	44				44			44	
110	순천시	조례동	1084-1	대	120				120			120	
111	순천시	조례동	1084-2	도	3				3			3	

연번	위 치		지번	지목	지적 면적 (㎡)	편입면적(㎡)							제외 면적 (㎡)
	시·군	리·동				공동 주택	중로 1-6	중로 1-7	중로 3-A	주차장 A	중로1-6 (조례1지구)	계	
112	순천시	조례동	1114	차	2504					2476		2476	28
113	순천시	조례동	1727	도	14641.7						24	24	14617.7
114	순천시	조례동	1685-1	도	1119.9						87	87	1032.9

7. 관계법률에 의한 의제사항 : 주택법 제19조

- 「건축법」 제11조에 따른 건축허가
- 「국토의 계획 및 이용에 관한 법률」 제30조에 따른 도시관리계획(도시계획시설, 지구단위계획)의 결정, 같은법 제56조에 따른 개발행위의 허가
- 「농지법」 제34조에 따른 농지전용
- 「산지관리법」 제14조에 따른 산지전용

8. 도시관리계획(도시계획시설, 지구단위계획) 결정(변경) 및 지형도면 조서(도면 게재 생략) : 붙임 1.

9. 관계서류는 순천시청 건축과에 비치하여 일반인에게 보입니다.

10. 시행일은 고시일부터 시행합니다.

붙임 도시관리계획(도시계획시설, 지구단위계획) 변경 지형도면 고시문 1부. 끝.

붙임1. 도시관리계획(도시계획도로, 지구단위계획) 변경 지형도면 고시**순천 도시관리계획(도시계획시설, 지구단위계획) 결정(변경)
및 지형도면 고시**

순천시 조례동 1003번지 일원의 도시관리계획(도시계획시설, 지구단위계획) 결정(변경)에 대하여 「국토의 계획 및 이용에 관한 법률」 제30조, 제32조 및 「토지이용규제 기본법」 제8조 규정에 의하여 다음과 같이 도시관리계획 결정(변경)하고 지형도면을 고시합니다.

1. 도시계획시설 결정(변경) 조서**가. 도로 결정(변경) 조서**

구분	규 모				기능	연장 (m)	기점	종점	사용 형태	주요 경과지	최 초 결정일	비고
	등급	류별	번호	폭원 (m)								
기정	중로	1	6	20	보조 간선 도로	3,290	대로1-10 조례동 1725	대로3-4 동외동 120-5	일반 도로	중로 1-7	전남고-25 (1987.2.19.)	
변경	중로	1	6	20~ 26	보조 간선 도로	3,290	대로1-10 조례동 1725	대로3-4 동외동 120-5	일반 도로	중로 1-7		
기정	중로	1	7	20	보조 간선 도로	1,750	대로1-2 조례동 1725	대로1-10 조례동 608-3	일반 도로	중로 1-6	전남고-25 (1987.2.19.)	
변경	중로	1	7	20~ 23	보조 간선 도로	1,750	대로1-2 조례동 1725	대로1-10 조례동 608-3	일반 도로	중로 1-6		
기정	소로	2	457	8	국지 도로	271	중로1-6 조례동 1075-1	중로2-23 조례동 984-2	일반 도로	-	전남고-25 (1987.2.19.)	
변경	중로	3	A	8~ 16	국지 도로	265	중로1-6 조례동 1075-1	중로2-23 조례동 984-2	일반 도로	-		

■ 도로 결정(변경) 사유서

변경전 도로명	변경후 도로명	변경내용	변경사유
중1-6	중1-6	<ul style="list-style-type: none"> 대상지 내 구간 폭원 (3~6m)확장 - L : 116, B : 20m ⇒ 20~26m 	<ul style="list-style-type: none"> 주상복합 아파트 주변의 원활한 진출입과 교통처리를 위해 대상지 내 일부구간 도로확장
중1-7	중1-7	<ul style="list-style-type: none"> 대상지 내 구간 폭원 (3m)확장 - L : 96m, B : 20m ⇒ 20~23m 	<ul style="list-style-type: none"> 주상복합 아파트 주변의 원활한 진출입과 교통처리를 위해 대상지 내 일부구간 도로확장
소2-45 7	중3-A	<ul style="list-style-type: none"> 도로명 변경 - 소2-457 ⇒ 중로3-A 대상지 내 구간 폭원 확장 및 연장 축소 - L : 271m → 265m - B : 8m ⇒ 8~16m 	<ul style="list-style-type: none"> 주상복합 아파트 주변의 원활한 진출입과 교통처리를 위해 대상지 내 일부구간 도로확장

나. 주차장 결정(변경) 조서

구분	도 면 표시번호	시설명	위 치	면적(m²)			최 초 결정일	비고
				기 정	변 경	변경후		
신설	A	주차장	조례동1114 일원	-	2,476	2,476	-	

■ 주차장 변경 사유서

도 면 표시번호	시 설 명	변 경 내 용	변 경 사 유
A	주차장	<ul style="list-style-type: none"> 주차장 신설 	<ul style="list-style-type: none"> 봉화2길 주변지역의 교통문제 해소를 위해 기존 신월공영주차장을 도시계획시설로 결정

2. 지구단위계획 결정(변경) 조서(조례1지구)

가. 지구단위계획구역 결정(변경)조서(변경없음)

구분	도 면 표시번호	지구명	위 치	면적(m²)			최 초 결정일	비고
				기 정	변 경	변경후		
기정	1	조례1지구	조례동1695 일원	184,940.9	-	184,940.9	-	

나. 기반시설 배치와 규모에 관한 도시관리계획 결정(변경) 조서

1) 도로 결정(변경) 조서

구분	구 모				기능	연장 (m)	기점	종점	사용 형태	주요 경과지	최 초 결정일	비고
	등급	류별	번호	폭원 (m)								
기정	중로	1	6	20	보조 간선 도로	3,290	대로1-10 조례동 1725	대로3-4 동외동 120-5	일반 도로	중로 1-7	전남고-25 (1987.2.19.)	
변경	중로	1	6	20~ 26	보조 간선 도로	3,290	대로1-10 조례동 1725	대로3-4 동외동 120-5	일반 도로	중로 1-7		
기정	소로	2	629	8	국지 도로	222	중로1-6 조례동 1036	중로2-24 조례동 1039-1	일반 도로		전남고제288호 (1993.11.11)	
변경	소로	2	629	8	국지 도로	220	중로1-6 조례동 1727	중로2-24 조례동 1727	일반 도로			

■ 도로 결정(변경) 사유서

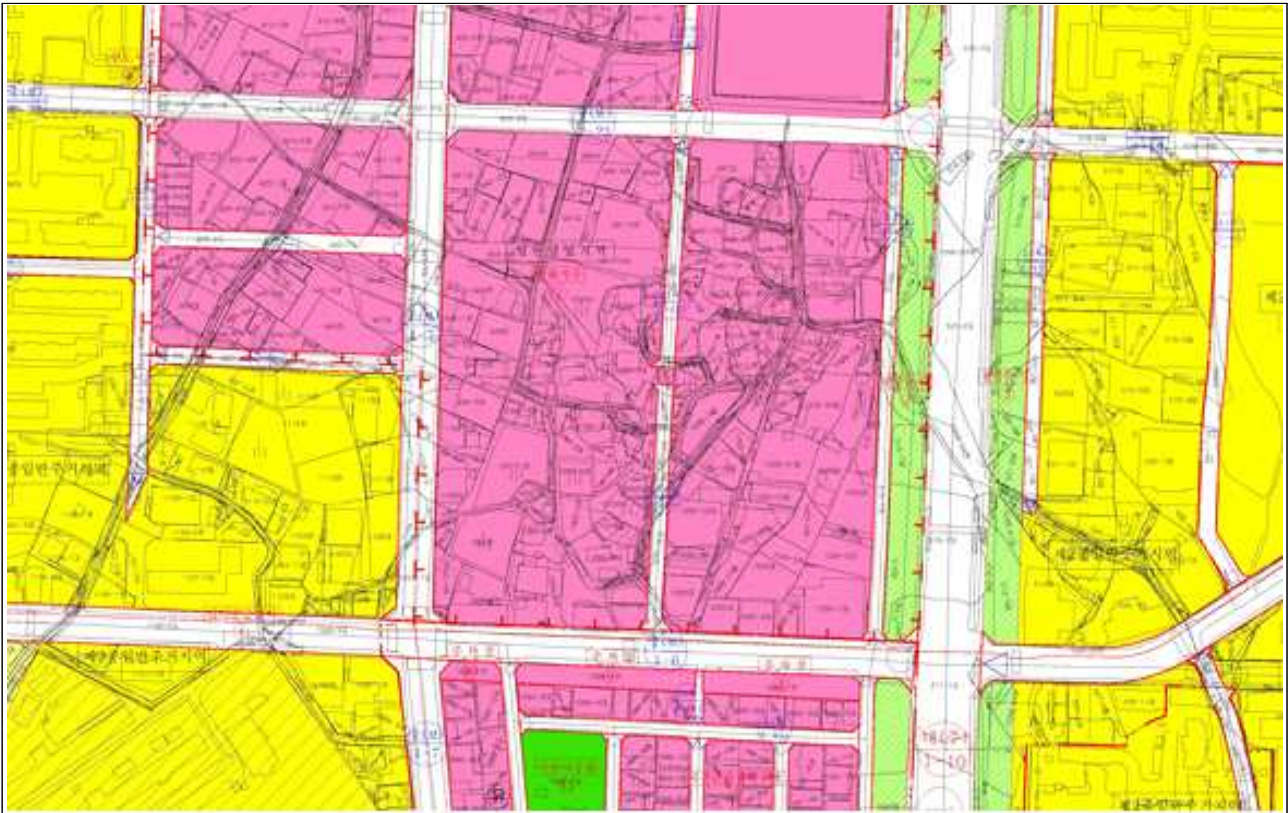
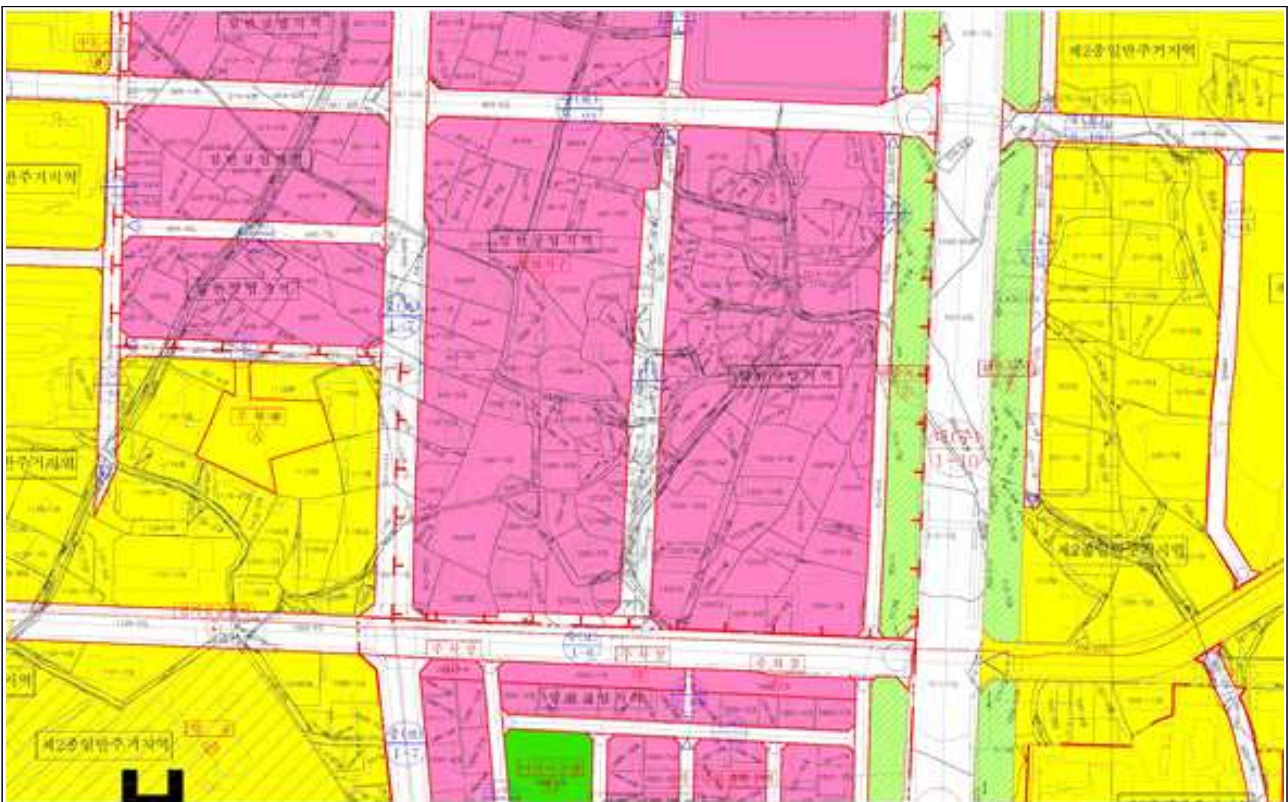
변경전 도로명	변경후 도로명	변 경 내 용	변 경 사 유
중1-6	중1-6	• 대상지 내 구간 폭원 (2m~2.75m) 확장 - L : 55m, B : 20m ⇒ 20~22m	• 봉화로의 원활한 교통처리를 위해 백강로 방향 우회전 차로 설치에 따라 일부구간 도로 확장
소2-629	소2-629	• 연장 축소 - L : 222m → 220m, 감)2m	• 중로1-6호선 확장에 따른 도로 연장축소

2) 주차장 결정(변경) 조서

구분	도 표시번호	시설명	위 치	면적(㎡)			최 초 결정일	비고
				기 정	변 경	변경후		
변경	8	주차장	조례동1685-1 일원	1,119.9	감)87	1,032.9	전남고제288호 (1993.11.11)	

■ 주차장 변경 사유서

도 면 표시번호	시설명	변경내용	변경사유
8	주차장	• 주차장 면적 감소 - A : 1,119.9㎡ → 1,032.9㎡, 감)87㎡	• 중로1-6호선 일부구간 도로확장에 따른 면적감소

붙임2. 도시관리계획(도시계획시설, 지구단위계획) 결정(변경)도
<도시관리계획도 - 기정>

<도시관리계획도 - 변경>


[illegible]

순천시 고시 제2025-96호

도로명주소 고시

도로명주소법 제11조제3항 및 같은 법 시행령 제26조제6항, 제7항의 규정에 따라 도로명주소 부여(신규·폐지) 사항을 다음과 같이 고시합니다.

2025년 4월 30일

순 천 시 장

○ 도로명주소 : 전라남도 순천시 황전면 내구길126-47 외 16건 (신규)

종전 주소	도로명 주소	도로명 고시일	도로명 부여사유
별 도 열 람			

※고시내용 및 기타 자세한 사항은 순천시청 토지정보과(☎749-5523)에 문의 또는 도로명주소 안내 홈페이지(www.juso.go.kr)에서 열람하시기 바랍니다.

○ 도로명주소 사용 및 공부상 주소전환

- 도로명주소는 고시 후 도로명주소법 제19조제1항에 의거 공법관계에 있어서 주소로 사용되므로, 공공기관에서 민원 신청이나 서류를 제출할 때 새롭게 바뀐 도로명주소를 사용해야 합니다.
- 공공기관에서 비치·관리하고 있는 각종 공부상 주소(소재지)는 해당기관에서 도로명주소로 변경합니다.

○ 도로명주소 변경 등

- 도로명 또는 건물번호의 변경은 도로명주소법 시행령 제15조 및 제26조에서 정한 절차에 따라 신청할 수 있습니다.
- 도로명은 도로명주소법 제8조 제2항에 의거 당해 도로명이 고시된 날부터 3년이 지난 후에 변경할 수 있습니다.

○ 참고사항

- 공동주택의 경우 종전주소의 공동주택명, 동·호와 도로명주소의 상세주소는 공법관계의 각종 공부상 기재된 주소로 한다.

건물번호 부여, 변경, 폐지 조서

연번	고시사유	증전주소	도로명주소	도로명주소 고시일	우편 번호	도로명부여사유	비고
1	건물번호 부여	전라남도 순천시 별량면 송학리 310	전라남도 순천시 별량면 송학정길 31-1	20250430	57971	자연미를 승정을 인용 도로명 부여	
2	"	전라남도 순천시 해룡면 성산리 210-1	전라남도 순천시 해룡면 정채봉길 89	20250430	57924	아동문화가 정채봉산생의 이름 인 용 도로명 부여	
3	"	전라남도 순천시 조례동 656-2	전라남도 순천시 조례2길 72 (조례 동)	20250430	57932	자연마을 조례 진입노선으로 이를 인용 순차적으로 도로명 부여	
4	"	전라남도 순천시 해룡면 대안리 206-1	전라남도 순천시 해룡면 대안길 4-20	20250430	57998	자연마을 대안 진입 노선으로 이 를 인용 도로명 부여	
5	"	전라남도 순천시 해룡면 대안리 1188-1, 1188-2	전라남도 순천시 해룡면 소안길 50-35	20250430	58014	자연마을 소안 진입 노선으로 이 를 인용 도로명 부여	
6	"	전라남도 순천시 상시면 출신리 196-16, 196-9, 196-64	전라남도 순천시 상시면 출신길 26	20250430	57966	자연마을 출신을 인용하여 도로명 부여	
7	"	전라남도 순천시 낙안면 석흥리 279	전라남도 순천시 낙안면 조정래길 1584	20250430	57916	우리지역 근대사를 태백산맥 소설 에서 재조명한 소설가 조정래 인 용 도로명 부여	
8	"	전라남도 순천시 승주읍 유흥리 산74	전라남도 순천시 승주읍 백현유흥길 166-59	20250430	57907	자연마을 백현에서 유흥리간 노선 으로 이를 인용 도로명 부여	
9	"	전라남도 순천시 황전면 대치리 420-1	전라남도 순천시 황전면 대치건천길 92-2	20250430	57995	자연마을 건천의 진입노선으로 이 를 인용 도로명	
10	"	전라남도 순천시 낙안면 창녕리 415	전라남도 순천시 낙안면 간원길 68	20250430	58002	자연마을 간원 진입 노선으로 이 를 인용 도로명 부여	
11	"	전라남도 순천시 월등면 갈평리 160	전라남도 순천시 월등면 갈전길 99-1	20250430	57957	자연마을 갈전의 진입 노선으로 이를 인용 도로명 부여	
12	"	전라남도 순천시 해룡면 용진리 산 212-6, 101-25	전라남도 순천시 해룡면 발흥길 13-11	20250430	58007	자연마을 발흥 진입 노선으로 이 를 인용 도로명 부여	

연번	고시사유	종전주소	도로명주소	도로명주소 고시일	우편 번호	도로명부여사유	비고
13	"	전라남도 순천시 주암면 어왕리 518	전라남도 순천시 주암면 상어길 45	20250430	57910	자연미를 상어를 인용 도로명 부여	
14	"	전라남도 순천시 서면 죽평리 254-6	전라남도 순천시 서면 죽평아랫돛길 43-5	20250430	57998	자연마을 죽평 아랫돛길로 으로 이를 인용 도로명 부여	자연마을 죽평 아랫돛길로 으로 이를 인용 도로명 부여
15	"	전라남도 순천시 황전면 내구리 99	전라남도 순천시 황전면 내구길 126-27	20250430	57901	자연미를 내구를 인용 도로명 부여	
16	"	전라남도 순천시 황전면 내구리 87-1	전라남도 순천시 황전면 내구길 126-48	20250430	57901	자연미를 내구를 인용 도로명 부여	
17		전라남도 순천시 황전면 내구리 77-2	전라남도 순천시 황전면 내구길 126-47	20250430	57901	자연미를 내구를 인용 도로명 부여	

공

고

순천시 공고 제2025-1182호

「순천시주택분양규정」을 폐지함에 있어, 그 폐지이유와 주요내용을 시민에게 미리 알려 이에 대한 의견을 듣기 위하여 행정절차법 제41조 및 순천시 법무행정 사무처리 규칙 제13조에 따라 다음과 같이 공고합니다.

2025년 4월 30일

순 천 시 장

순천시주택분양규정 폐지규정안 행정예고

1. 행정예고 내용 : 「순천시주택분양규정」 폐지

2. 폐지이유

- 「주택법」 및 「주택공급에 관한 규칙」 등 상위법령에 주택 분양 관련 세부 사항을 규정하고 있는 바, 준치 실효성을 상실한 본 규정을 폐지하고자 함.

3. 주요내용

- 「순천시주택분양규정」을 폐지함

4. 행정예고 기간 : 2025. 4. 30. ~ 2025. 5. 20.(20일간)

5. 의견제출

○ 이 폐지안에 대해 의견이 있는 기관·단체 또는 개인은 2025년 5월 20일 18:00까지 다음 사항을 기재한 의견서를 순천시장(도시전략과장)에게 제출해 주시기 바랍니다.

가. 예고사항에 대한 의견(찬·반여부와 그 사유)

나. 성명(단체의 경우 단체명과 대표자명), 주소 및 전화번호

다. 그 밖의 참고 사항 등

※ 제출의견 보내실 곳: (전자메일) lzzin91@korea.kr (팩스) 061-749-4641

6. 그 밖의 사항

○ 폐지안에 대한 자세한 사항은 순천시 도시전략과(☎ 061-749-3319)로 문의하여 주시기 바랍니다.

- 붙임 1. 순천시주택분양규정 폐지규정안 1부.
2. 행정예고 사항에 대한 의견서 1부. 끝.

순천시주택분양규정 폐지규정안

순천시주택분양규정은 폐지한다.

부칙

이 규정은 발령한 날부터 시행한다.

행정예고 사항에 대한 의견서

☐ 자치법규명 :

○ 성명(단체명) :

○ 주 소 :

○ 연 락 처 :

자치법규 내용	찬성 여부		의 건	비 고
	찬 성	반 대		