

순 천 시



시보는 공문서로서의 효력을 갖는다

선 람	기 관 의 장

제1500호 2023. 6. 28.(수)

입 법 예 고

순천시 공고 제2023-1448호 순천시 낙안읍성 관리 운영 조례개정 조례안 입법예고 2

고 시

순천시 고시 제2023-125호 도로명 신규 부여 고시 7

회 랑											
-----	--	--	--	--	--	--	--	--	--	--	--

발행 : 순천시

편집 : 홍보실 (☎ 749-5729, FAX 749-4625)

입 법 예 고

순천시 공고 제2023-1448호

「순천시 낙안읍성 관리 운영 조례」를 일부 개정함에 있어 그 내용과 취지를 미리 알려 시민 여러분의 의견을 듣고자 다음과 같이 공고합니다.

2023년 6월 28일

순 천 시 장

순천시 낙안읍성 관리 운영 조례 일부개정 조례안 입법예고

1. 개정취지

- 주민들의 자발적 참여를 통한 공감대 형성으로 효율적인 문화재 유지·관리를 위해 낙안읍성 관람료 사용 세부 규정 추가
- 낙안읍성 내 전통문화 보존과 계승을 위한 기타보상금 지급 근거 마련

2. 주요내용

- 관람료 등의 사용 세부 규정 추가(제23조제1항제14호)
 - 낙안읍성 내 자원봉사자 활동 경비
- 기타보상금 지급 규정 신설(제23조제3항)
 - 초가 이영이기에 소요되는 경비, 낙안읍성 내에 거주하는 주민의 문

화재 보존관리비, 낙안읍성 내 마을 주민 일자리 제공 사업비, 낙안읍성 내 자원봉사자 활동 경비에 대한 경비는 낙안읍성 내 전통문화 보존과 계승을 위해 기타보상금으로 지급할 수 있다.

3. 입법예고 기간 : 2023. 6. 28. ~ 2023. 7. 18.(20일간)

4. 의견제출

○ 이 개정안에 대하여 의견이 있는 기관·단체나 개인은 2023년 7월 18일까지 순천시장(낙안읍성지원사업소)에게 서면 제출하거나 전화로 알려주시기 바랍니다.

(☎ 061-749-8841, FAX 061-749-4726)

○ 의견 제출사항

- 예고사항에 대한 항목별 의견 (찬·반 여부와 그 사유)
- 성명(단체의 경우 단체명과 대표자 성명), 주소, 전화번호
- 그 밖의 참고사항 등

붙임 순천시 낙안읍성 관리 운영 조례 일부개정 조례안 1부. 끝.

순천시 낙안읍성 관리 운영 조례 일부개정 조례안

제23조제1항제14호를 다음과 같이 신설한다.

14. 낙안읍성 내 자원봉사자 활동 경비

제23조제3항을 다음과 같이 신설한다.

③ 제1항제7호, 제8호의 문화재보존관리비, 제9호, 제14호에 대한 경비는 낙안읍성 내 전통문화 보존과 계승을 위해 기타보상금으로 지급할 수 있다.

부 칙

이 조례는 공포한 날부터 시행한다.

신 · 구조문대비표

현행	개정안
<p>제23조(관람료 등의 사용)</p> <p>① 관람료 등은 다음 각호의 사업에 사용한다.</p> <p>1. ~ 6. (생략)</p> <p>7. 초가 이영이기에 소요되는 경비</p> <p>8. 낙안읍성 내에 거주하는 주민의 문화재 보존관리비 및 자녀학자금의 일부 지원</p> <p>9. 낙안읍성 내 마을주민 일자리 제공 사업비</p> <p>10. ~ 13. (생략)</p> <p>〈신 설〉</p> <p>② 생략</p> <p>〈신 설〉</p>	<p>제23조(관람료 등의 사용)</p> <p>① (현행과 같음)</p> <p>1. ~ 13. (현행과 같음)</p> <p>14. 낙안읍성 내 자원봉사자 활동 경비</p> <p>② (현행과 같음)</p> <p>③ 제1항 제7호, 제8호의 문화재보존 관리비, 제9호, 제14호에 대한 경비는 낙안읍성 내 전통문화 보존과 계승을 위해 기타보상금으로 지급할 수 있다.</p>

입 법 예 고

순천시 고시 제2023-125호

도로명 신규 부여 고시

「도로명주소법」 제7조, 「도로명주소법 시행령」 제8조, 제10조에 따라 도로명 신규 부여에 관한 사항을 아래와 같이 고시합니다.

2023년 6월 28일

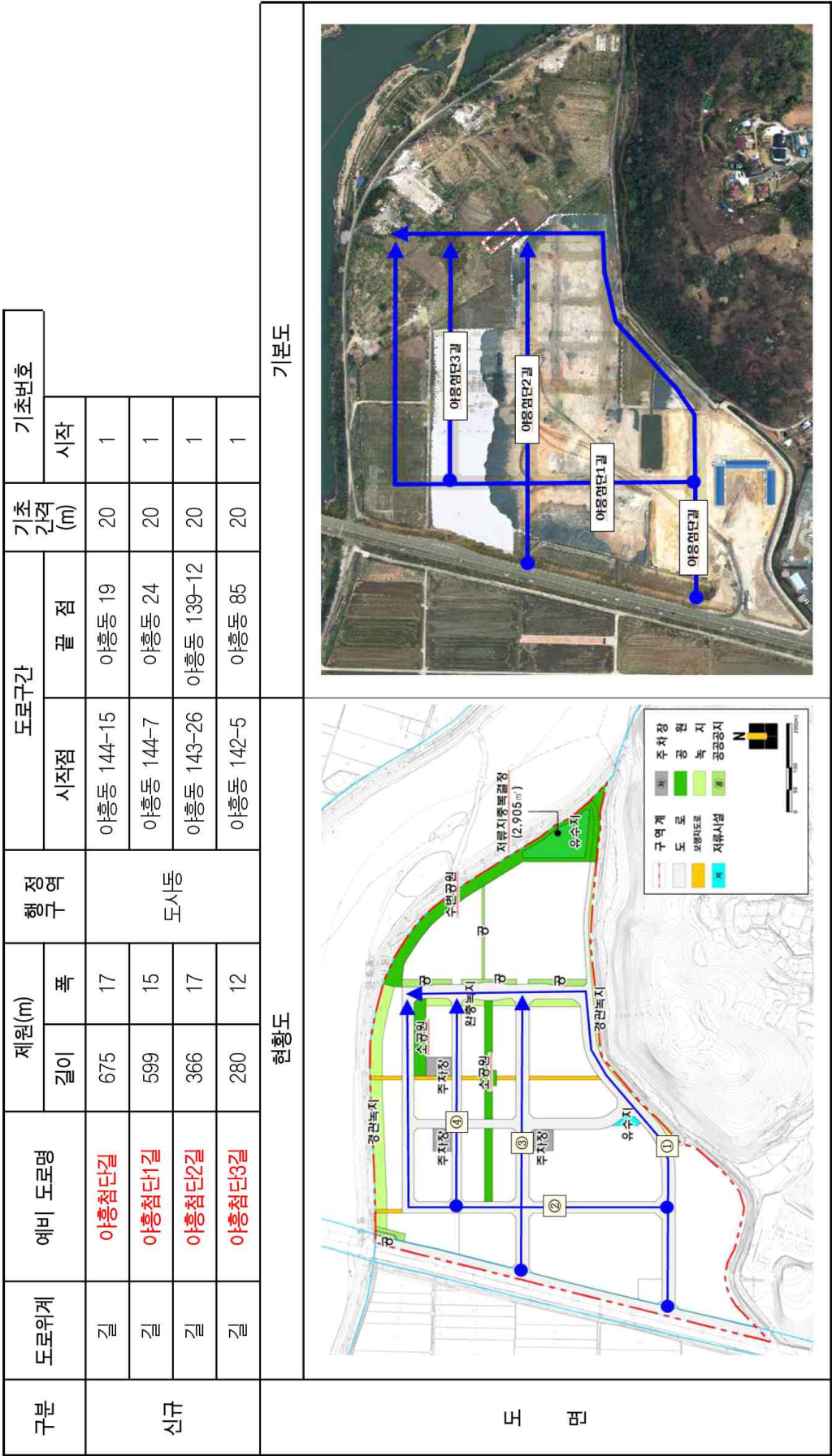
순 천 시 장

1. 고 시 일 : 2023. 6. 28.(수)
2. 고시방법 : 시보, 순천시 홈페이지, 게시판
3. 고시내용 : 도로명 신규 부여에 관한 사항
 - (해룡면) 4개(도매시장길, 도매시장안길, 호두1길, 당두새길)
 - (도사동) 4개(야홍첨단길, 야홍첨단1길, 2길, 3길)
4. 기타 자세한 사항은 순천시청 토지정보과 주소공간정보팀(☎ 061-749-5523)으로 문의하시기 바랍니다.

붙임 도로명 신규 부여 조서 및 현황도 4부. 끝.

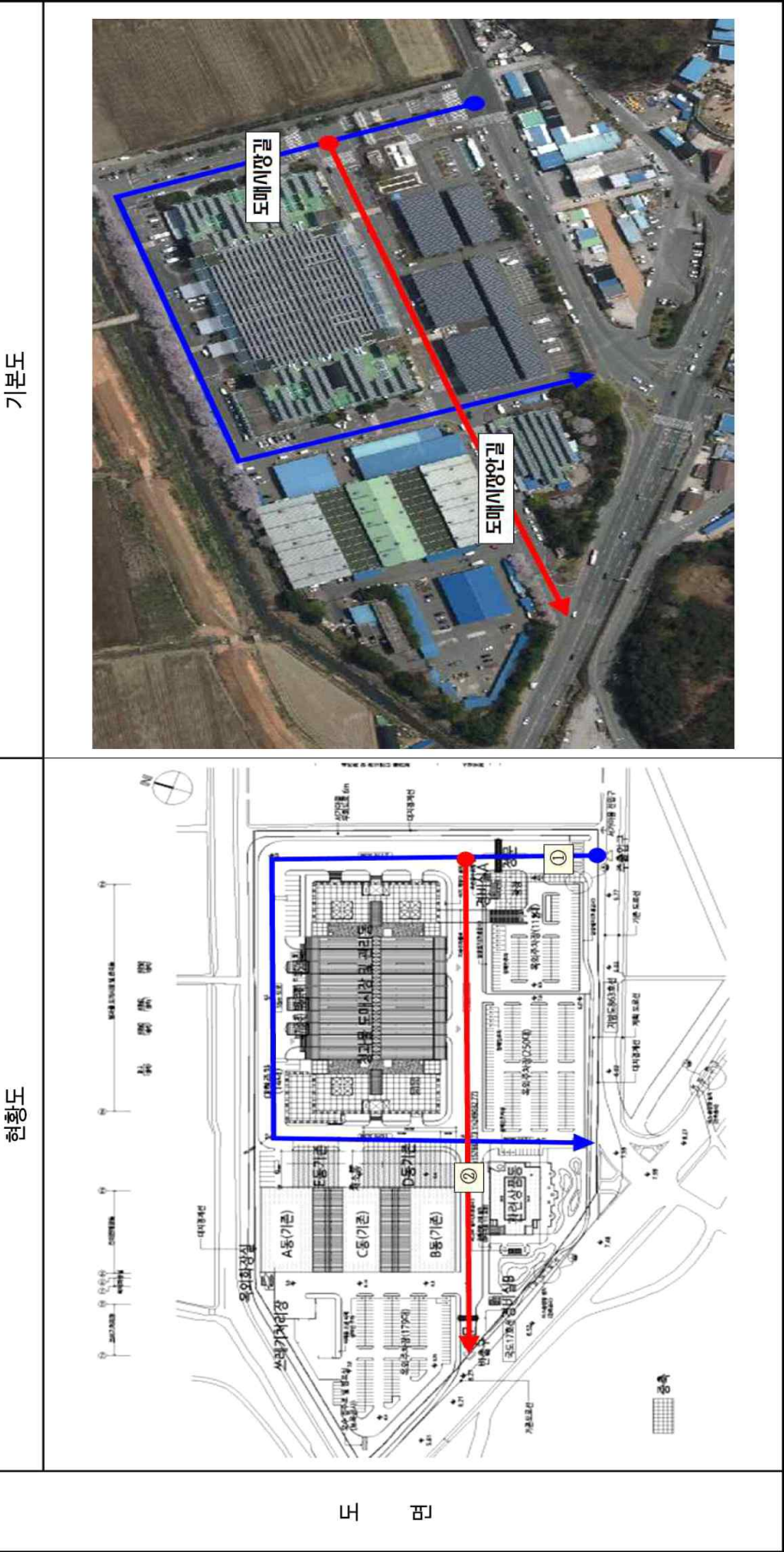
도로명 신규 부여 조서 및 연왕도

1. 도로명 : 아응첨단1길, 아응첨단2길, 3길



2. 도로명 : 도매시장길, 도매시장안길


구분	도로위계	예비 도로명	제원(m)		행구	도로구간		기초 간격 (m)	기초번호	
			길이	폭		시작점	끝 점		시작	끝
신규	길	도매시장길	583	17	해룡면	성신리 180-16	월전리 9-1	20	1	60
	길	도매시장안길	346	17		성산리 180-1	월전리 9-1	20	1	36



3. 도로명 : 오두1길


구분	도로위계	예비 도로명	제원(m)		행 정 구 역	도로구간		기초번호	
			길이	폭		시작점	끝 점	시작	끝
신규	길	오두1길	406	7	해룡면	호두리 330-2	호두리 1194	1	42

기본도



노면

위성사진



오두1길

4. 도로명 : 당두새길

구분	도로위계	예비 도로명	제원(m)		행 정 구 역	도로구간		기초 간격 (m)	기초번호	
			길이	폭		시작점	끝 점		시작	끝
신규	길	당두새길	671	8	해룡면	호두리 1102-7	호두리 10-15	20	1	68
현황도						기본도				
<div>내 편</div> 