



확~ 달라진

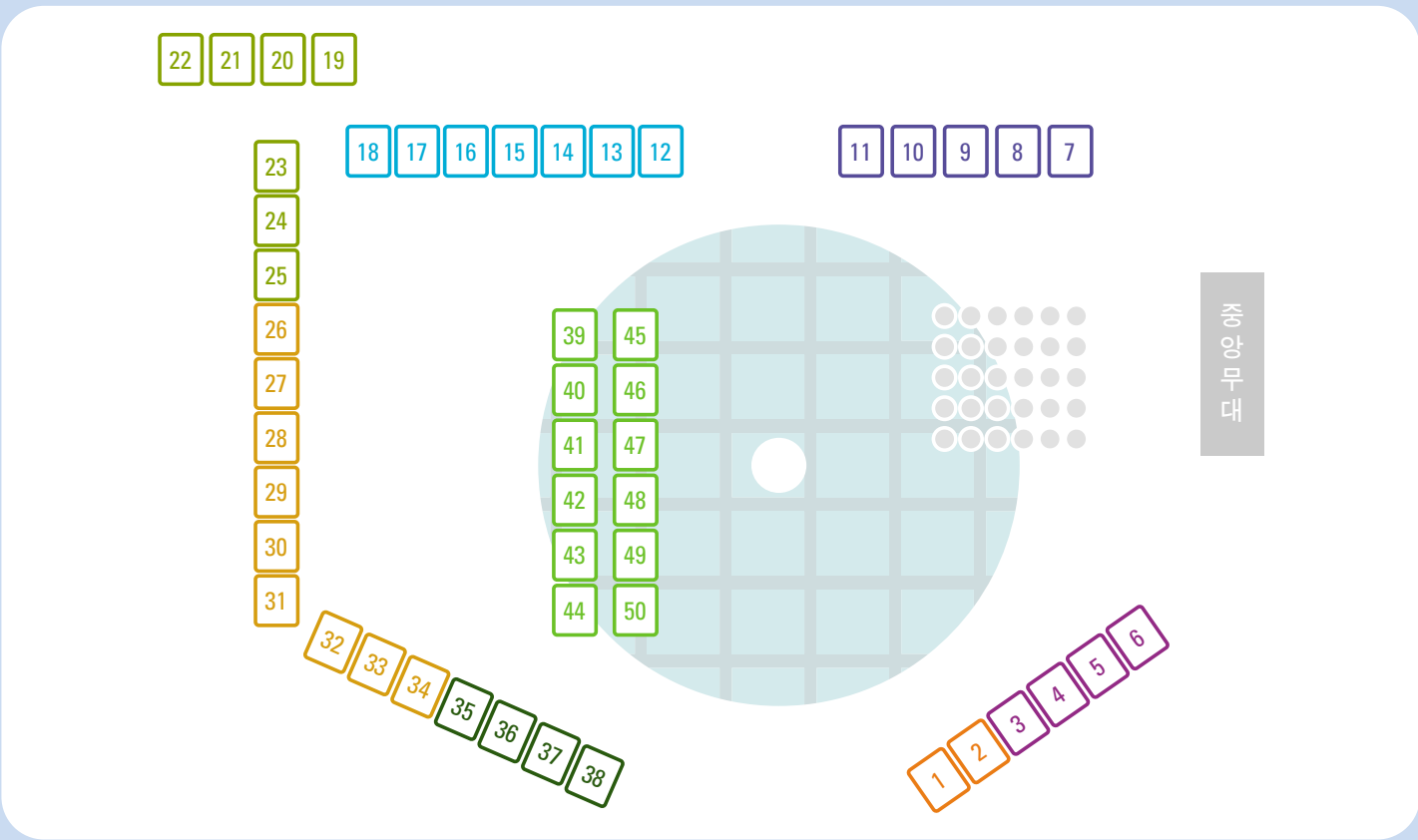
다양한 생활서비스를 필요로 하는 분,
이제는 여러 곳을 일일이 방문하지 않고도
가까운 구·동 주민센터를 방문하시거나 안방에서
●ok주민서비스(www.oklife.go.kr)에 접속하시면
당신에게 꼭 맞는 서비스가 원스톱으로 제공됩니다.

구·동에서는 이러한 서비스를 제공합니다!

- 법정복지지원서비스**
기초생활보장급여, 모부자가정지원, 노령연금, 장애수당,보육료지원, 긴급복지 등 지원
- 고용지원서비스**
구청 및 고용안정센터와 함께 직업상담, 공공근로, 구인구직등록, 자활지원 등 고용지원
- 보건·의료서비스**
건강검진, 물리치료, 보장구지원, 방문간호 등
- 주거복지서비스**
영구임대 및 매입(전세)임대주택 신청, 전세자금 대출
- 기타서비스**
사회복지관 등에서 제공하는 상담 및 가족강좌, 자원봉사 프로그램, 생활체육, 평생교육 등

생활이 어렵고 힘드시지요?
“희망의 전화 129번”이 여러분곁에 있습니다.

참여기관 현황 | 부스배치도



- 복지자활**
 - 1 흡사랑 행복가꾸기 사업단
 - 2 부산진지역자활센터
- 평생학습관**
 - 3 동의대학교 평생교육원
 - 4 (사)대한주부클럽연합회부산소비자센터
 - 5 부산진구생활체육협의회
 - 6 부산진문화원
- 복지꿈동산**
 - 7 굿네이버스 부산서부지부
 - 8 부산진구어린이집연합회
 - 9 동서대학교 사회교육원

- 복지꿈동산**
 - 10 한우리독서논술부산진지부
 - 11 부산진구드림스타트센터(ok life 홍보관)
- 복지사랑**
 - 12 (사)부산여성의전화
 - 13·14 (사)꿈아리 부전현장상담센터
 - 15 부산진여성인력개발센터
 - 16·17 (사)어울림-이주여성,다문화가족센터
 - 18 부산진구건강가정지원센터
- 복지희망**
 - 19 부산광역시 고령인력종합관리센터
 - 20 신애재활원

- 복지희망**
 - 21 (사)여성이 만드는 세상
 - 22·23 부산광역시양정청소년수련관
 - 24 부산진구청소년지원센터
 - 25 BBS아카데미
- 주민서비스관**
 - 26 부산진구청소년문화의집
 - 27 개금종합사회복지관
 - 28 당감종합사회복지관
 - 29·30 동의대학교 전포종합사회복지관
 - 31 부산진구종합사회복지관
 - 32 부산생명의전화·부산자살예방센터
 - 33 나를 찾아 떠나는 여행
 - 34 부산진구사회복지협의회
- 자원봉사관**
 - 35~37 부산진구자원봉사센터
 - 38 부산진구(상항본부)
- 복지나눔**
 - 39 춘해병원
 - 40 보건의료 특성화대학 춘해보건대학
 - 41 부산진구보건소
 - 42 신애재활원
 - 43 (사)부산장애인부모회
 - 44 (사)한국신장장애인부산협회
 - 45·46 부산광역시 서부노인보호전문기관
 - 47 그린케어부산진구노인복지센터
 - 48 부산광역시 고령인력종합관리센터
 - 49 부산노인복지문화센터
 - 50 (사)부산농아인협회

보호의 사각지대 해소를 위해
민생안정 지원사업을 추진합니다

→ 「2009 희망 근로사업」

경제위기극복과 근로의사 있는
구민에게 일자리를 제공해 드립니다

- 사업기간 : 2009. 6월 ~ 11월
- 모집기간 : 2009. 5. 13 ~ 5. 20
- 참여신청 : 각 동 주민센터
- 문의 : ☎ 605-6271

→ 위기상황으로 생계가 어려우십니까?
한시적 생계보호비를 지원해 드립니다.

- 운영기간 : 09. 5. 11 ~ 12. 15(6개월간)
- 대 상 : 최저생계비이하의 재산액이 135백만원 이하 구성원 모두가 근로무능력자 가구
→ 가구원수 별로 최저생계비의 23%지원
- 문의 : ☎ 605-4332

→ 재산담보부 생계비 융자

저소득주민에게 재산을 담보로 하여
저리로 융자 해 드립니다.

- 담보종류 : 주택,토지,전세보증금 등
- 융자한도 : 최고 1천만원
- 신 청 : 신용협동조합, 일부저축은행, 새마을금고
- 문 의 : ☎ 605-4332

부산진구 복지마당 이모저모

「나눔의 정 그것은 사랑입니다」

- 도움을 필요로 하신 주민과 후원자를 연결하는 「나눔의 샘터」를 찾으세요.
- 각동 주민센터 및 사회복지관

위기상황에 처한 주민을 보호해 드립니다

「CALL & RUN」긴급구조지원사업

: 질병·실직등 위기상황에 처한 가구에 법정·비법정 서비스를 연계해 드립니다.

- 법정 : 기초수급보호, 차상위생계, 의료지원등
- 기타연계사업 : 나눔의샘터 후원연계, 복지서비스 접수 연계, 장학금 및 의료비 연계

병원 가시기가 힘드세요?

「그린&그룹 홈닥터 시스템」을 이용하세요.
병원·약국·민간봉사단체의 후원으로 거동불편 노인들에게 의료지원 서비스를 제공합니다

부산진구보건소 T.605-6029

학비조달에 어려움을 느끼십니까?

우리구 관내 어려운 학생들에게 학비를 지원하고 있는 각종 장학회(등록 법인장학재단)가 있습니다

- (재)부산진구장학회/사무국 T.605-4312
- (재)개금상록장학회/사무국 T.894-0074
- (재)금샘장학회/사무국 T.866-4613
- (재)백양장학회/사무국 T.893-3003
- (재)유림장학문화재단/사무국 T.806-0001
- (재)취산문화재단/사무국 T.866-3113
- (재)해석정해영장학회/사무국 T.809-2971

그 외 각 지역별로 장학회가 운영되고 있습니다.

웃음꽃을 피워요 희망세상 부산진

“나누는 사랑, 더하는 행복”

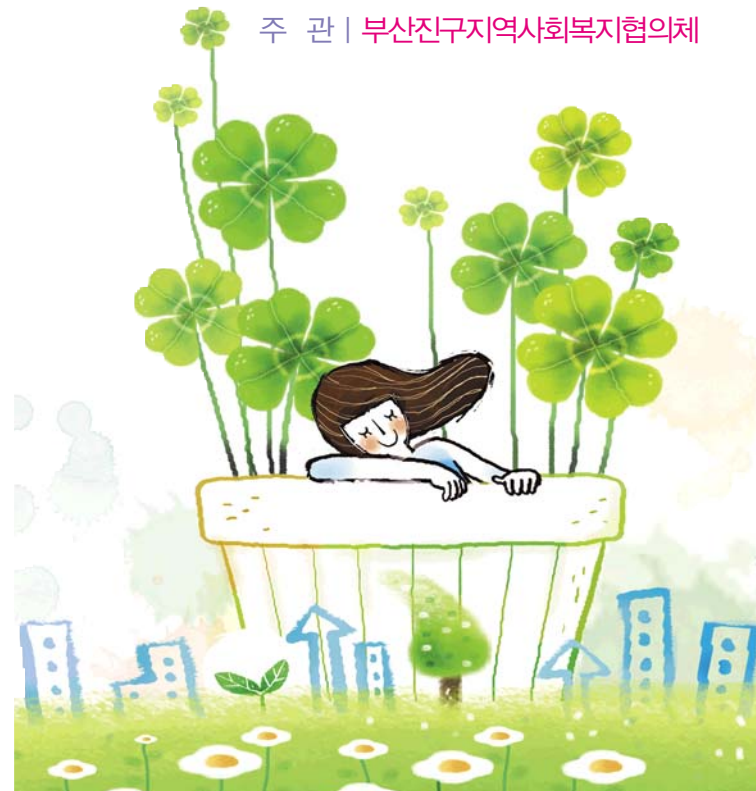
2009
부산진 주민서비스
박람회

일 시 | 2009.5.16(토) 11:00~16:00

장 소 | 어린이대공원
학생교육문화회관 광장

주 최 | 부산진구

주 관 | 부산진구지역사회복지협의체



나눔의 情 그것은 사랑입니다.

순서

→ 1부 | 개회식 (11:00)

- * 국민의례
- * 내빈소개
- * 사회복지유공자 표창
- * 개회사
- * 축사

→ 2부 | 공연행사 (13:00)

- * 밴드공연·치어리더
- * 댄스스포츠
- * 경기민요·고전춤·국학기공
- * 비보이·힙합공연
- * 여성합창단
- * 요가댄스·발리댄스

→ 홍보·체험·나눔부스 운영

- * 아동 권리교육·성교육
- * 다문화 이해 및 아시아 전통체험
- * 고령친화용품 전시
- * 자원봉사자 모집 및 홍보
- * 혈압·당뇨 측정 및 전문의 현장상담