

사업신청은 농지은행 포털에서 (일부사업은 방문신청만 가능)

 www.fbo.or.kr

검색창에



농지은행



농지구하기

농지조회 및 매입/임차 신청



농지내놓기

농지 매도/임대 신청



농지연금

신청 예상연금조회 및 상담신청



사업안내

신청안내 및 제출서류안내

인터넷 신청이 어렵다면?

전화 또는 한국농어촌공사(지사) 방문신청 가능
<전국 93개 지사>

대표전화 **1577-7770**



농어민과 함께 농어촌을 위해!

농지은행 상담문의 1577-7770

www.fbo.or.kr



Fb 농지은행포털사이트

2022년

생애주기별

맞춤형 농지은행

사업안내

“ 청년^愛 희망을,
노년^愛 행복을,
농업^愛 미래를 ”



농림축산식품부



한국농어촌공사



01

fb 농지은행이란?



농가의 영농규모 확대와 농가소득 증대에 기여하기 위하여
은퇴농, 자경곤란자, 이농자 등의 농지를 매입·임차·수탁받아
청년농, 창업농, 전업농, 귀농인, 농업법인 등에게 매도·임대하는
농지종합관리기구입니다.



■ 농지지원

농지가 필요한 고객에게는 우량 농지 확보의 기회를
농지를 처분하고 싶은 고객에게는 매도, 임대 기회를

■ 회생지원

부채로 경영위기에 처한 농가에게는 경영회생의 기회를

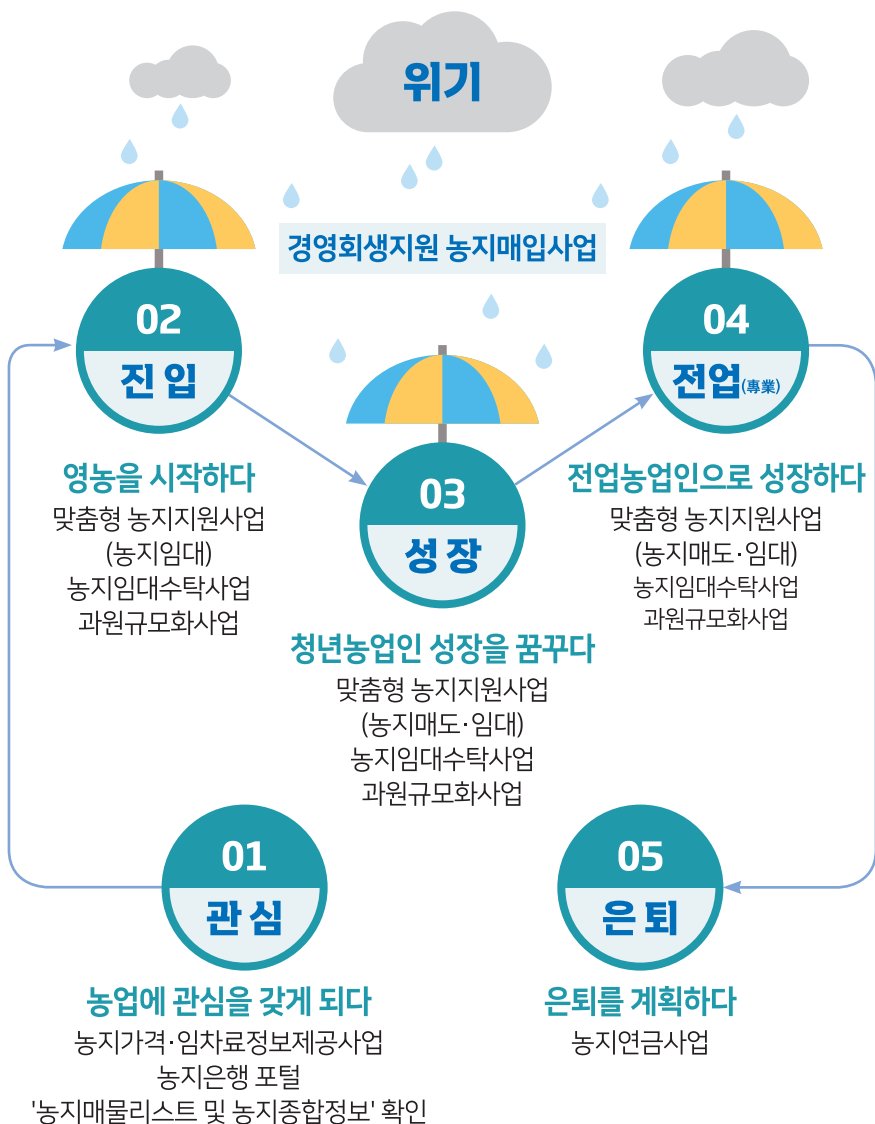
■ 노후지원

고령의 농업인에게는 농지연금을 통한 노후생활안정의 기회를

생애주기별 맞춤형 농지은행사업



농지은행은 생애주기별(관심, 창업, 성장, 위기, 은퇴)
농업인의 수요에 대응한 맞춤형 사업을 추진하여
농업인의 영농정착과 경쟁력 강화, 노후생활 안정을 지원해 드립니다.



맞춤형 농지지원사업 (농지수요)

농지를 구해 드립니다. 농업을 시작 또는 영농규모를 확대하여
소득을 높일 수 있도록 농지은행이 매입·임차한 농지를
매도 또는 임대하여 드립니다.

■ 농지매매

농지 구입시 매입자금 일부 장기 저리 지원

- 대상농지 : 농지은행 포털에 게시된 농지(논·밭)
- 지원금액 : 12,000원/㎡(3.3㎡당 39,669원)
※ 청년농, 생애 첫 취득 시 15,420원/㎡(3.3㎡당 50,975원)
- 적용금리 : 연 1%
- 상환기간 : 11~30년(연령별 차등 적용)

■ 임차농지임대

공사가 임차한 농지를 지원대상자에게 지원

- 대상농지 : 농지은행 포털에 게시된 농지(논·밭·과수원)
- 임대기간 : 5~10년
- 임대차료 : 협의결정(해당지역 관행 임대료 등 고려)

■ 비축농지임대

공사가 매입·소유한 농지를 지원대상자에게 임대

- 대상농지 : 농지은행 포털에 게시된 농지(논·밭·과수원)
- 임대기간 : 5년(5년 단위로 농지이용실태를 평가하여 재임대)
- 임대차료 : 협의결정(해당지역 관행 임대료 등 고려)
※ 타작물 재배의무(타작물 재배 또는 휴경 시 임대료 80% 감면)



대상자

- 청년후계농(만 18~39세 지자체 선정) · 2030세대(만 18~39세)
- 후계농업인(만 18~49세 지자체 선정) · 일반농업인(만 18~64세 이하)
- 귀농인(만 55세 이하 지자체 귀농인 확인서)

※ 경합시 우선 순위에 따라 대상자 선정

▶ 청년후계농 → 2030세대 → 후계농업인 → 귀농인 → 일반농업인

※ 지원대상자 요건에 해당되지 않으면 신청할 수 없나요?

▶ 만 65세 이상 농업인 또는 새로이 농업 경영을 시작하려는 자는 농지임대수탁 신청 가능

<생애주기별 맞춤형 농지지원>

성장단계	영농경력/ 경영규모	지원내용
진입	2년 이하 2ha 이하	경영규모 2ha 까지(매매·임대 지원) 단, 매매 0.5ha 이내 (※ 청년후계농인 경우 최대 1ha 이내)
성장	2년 초과 2~6ha 이하	경영규모 6ha 까지(매매·임대 지원) 단, 매매는 2ha 까지
전업 (專業)	2년 초과 6~10ha 이하	경영규모 10ha 까지(매매·임대 지원) 매매는 소유포함 3ha 까지 임대는 경영규모 10ha 까지
은퇴	65세 이상	임대료(일시) 지급

※ 단, 임대수탁은 제한 없음

※ 영농경력 및 경영규모에 따라 지원내용 차등 적용

맞춤형 농지지원사업 (농지공급)



농지은행에 농지를 맡기세요. 직접 농사를 짓기 어려운 농지 소유자의 농지를 농지은행이 매입, 임차, 위탁하여 도와 드립니다.

공공임대용 농지매입

은퇴(예정) 농업인의 농지를 농지은행이 감정평가 가격으로 매입하여 농업인에게 임대

- 대상농지 : (용도) 농업진흥지역 안, 밖(경지정리)
(지목) 논·밭·과수원
(면적) 필지별 1,000m² 이상
(농업생산기반 정비사업이 완료된 농지 등)
- 매입대상 : 은퇴(예정)농업인, 이농·상속농지소유자, 농지처분명령을 받은 자
- 매입가격 : 감정평가 가격(지역별 매입상한가격 적용)
- * 처분명령농지는 개별공시지가 적용(실거래 가격이 낮으면 실거래가 적용)

농지매매

농지소유자의 농지를 농업인에게 매도

- 대상농지

농업진흥지역 안	농업진흥지역 밖	
논, 밭	경지정리된 논	밭기반정비사업 완료된 밭

- 매입대상 : 비농업인, 은퇴(예정) 농업인 등
- 매입가격 : 협의 결정(공시지가, 실거래가, 현지조사가 등 고려)

임차임대

농지소유자의 농지를 농업인에게 장기 임대

- 대상농지 : 농어촌지역 사실상 논·밭
(농업농촌 및 식품산업기본법, 수산업어촌발전 기본법)
- 임차대상 : 은퇴(예정) 농업인, 영농규모 축소 농업인 등
- 임차기간 : 5~10년
- 임차료 : 협의 결정(해당지역 관행 임차료 등 고려)

05

농지임대수탁사업



농지를 소유하고 있지만 직접 농사를 짓기 어려운 분들은 농지은행과 상담하세요. 농지은행에서 적합한 분을 찾아 임대하고 관리해 드립니다.

※ 한시적 공고 생략을 중단하고, 22년 7월 1일부터
공고를 통해 임차인을 선정, 계약합니다.

대상농지 공부상 지목에 관계없이 실제 경작에 이용되는 사실상 농지
※ 도시지역(녹지제외), 개발예정지 등은 제외

지원조건

- 위탁기간 : 5년이상(계약종료 후 재위탁 가능)
- 임차료 결정 : 해당지역 임차료 수준 협의결정
※ 사용대 수탁수수료는 1회 10만원
- 임차료 지급 : 매년 약정 임차료에서 수수료(5%)를 공제하고 지급

위탁자 혜택

- 1 직접자경이 곤란한 농지도 위탁 관리 가능
- 2 안정적 임대소득 보장
- 3 8년 이상 위탁시 양도소득증과세 10% 절감(일반과세적용)

Q & A

Q 모든 농지를 위탁할 수 있나요?

A. 대표적으로 아래에 해당되는 농지는 계약이 불가능합니다.
(농지의 상태 및 권리사항에 따라 계약이 불가능할 수도 있으니
담당자분과 상담부탁드려요)

- | | |
|----------------------------|---------------------|
| - 주거, 상업, 공업 지역에 해당하는 농지 | - 주말체험영농으로 취득한 농지 |
| - 농지전용허가 혹은 신고가 완료된 농지 | - 농지의 일부면적에 해당하는 농지 |
| - 96년 이후 취득한 법인소유의 농지 | - 인접농지와 경계가 불분명한 농지 |
| - 소유권이외의 권리나 처분의 제한이 있는 농지 | |

06

과원규모화사업



과수원의 규모확대와 집단화가 가능하도록
농지은행이 매매 또는 장기 임대차 지원하여 드립니다.

대상농지

농어촌지역 안의 실제 이용현황이 과원인 농지

※ 지목이 농지가 아닌 경우에는 지목변경 후 매입

지원대상

- 과수전업농육성자로 등록된 만 64세 이하의 농업인으로서
과원경영규모가 0.3ha(시설 0.1ha) 이상인 자
- 2030세대 농지지원 대상자(만 18세 ~ 39세)
- 과수를 주작목으로 하여 설립된 영농조합법인 또는 농업회사법인

지원조건

<과원매매(융자)>

- 연리 2%, 연령별상환기간 차등적용(11~30년)
- 지원상한 : 20,000원/m² (3.3m²당 66,000원)(과수목 포함)

<과원임대차>

- 임대차기간 : 5~10년
- 임차료 : 해당지역 관행 임차료 수준에서 협의하여 결정



자연재해, 부채 등으로 경영이 어려운 농가의 농지를 농지은행이 매입하여 부채를 상환할 수 있도록 경영회생을 지원합니다.

지원대상

- 금융기관·공공기관의 부채가 4천만원 이상이면서
(또는 최근 3년 이내 농업재해로 연간 피해율이 50% 이상)
- 자산대비 부채비율이 40% 이상인 농업인

매입대상

- 공부상 지목이 논·밭·과수원인 농지
- 농지에 부속한 농업용 시설(고정식 온실, 비닐하우스, 축사 등)

지원조건

- 매입가격 : 감정평가금액
(지역별 매입상한 60,000원/m²~113,000원/m²)
- 연간임대료 : (농지) 관행임대료 수준, (시설물) 매입가격의 1%
- 임대기간 : 7년(평가를 거쳐 1회에 한하여 3년 이내에서 연장가능)
- 환매기간 : 임대기간 중 환매 신청 가능
- 환매가격

* 농지 : 감정평가금액 또는 매입가격에 연3%를 가산한 금액 중 낮은 가격

* 농업용시설 : 당초 매입 가격

08

농지연금사업



소유 농지를 담보로 노후생활안정자금을
매월 연금으로 받을 수 있습니다.

지원대상

- 연령 : 농지를 소유한 만 60세 이상 농업인
- 영농경력 : 5년 이상(전체 영농기간 합산)

대상농지

- 공부상 지목이 논·밭·과수원으로 실제 영농에 이용되고 있는 농지
- 보유기간 2년 이상이면서 담보농지가 소재하는 시·군·구 및 연접한 시·군·구 또는 직선거리 30km 이내인 농지

월지급금

- 농지가격, 가입연령, 지급방식에 따라 결정(월300만원 한도)
- 농지가격 : 공시지가 100% 또는 감정평가 90% 중 선택

농지연금 장점

- 1 평생보장** : 부부 모두 평생 보장 받을 수 있습니다.
- 2 영농 또는 임대소득 가능** : 담보농지를 직접 경작하거나 임대하여 연금 이외의 추가 소득도 가능합니다.
- 3 부부 모두 보장** : 승계형으로 가입하여 연금 승계 가능
- 4 재산세 감면** : 6억 이하 농지에 대하여 재산세가 감면됩니다.
- 5 압류 방지** : '농지연금지키미통장'으로 월185만원까지 압류 위험으로부터 보호받을 수 있습니다.

농지연금종류

경제상황에 맞게 선택하실 수 있습니다.

- ◆ **종신통액형** - 종신까지 매월 일정한 금액을 지급받는 유형
- ◆ **전후후박형** - 가입초기 10년동안은 통액형보다 더 많이 11년째부터는 더 적게 받는 유형
- ◆ **수시인출형** - 총대출한도액의 30% 이내에서 필요금액을 수시로 인출할 수 있는 유형
- ◆ **기간통액형** - 가입자가 선택한 일정기간 동안 매월 일정한 금액을 지급받는 유형
- ◆ **경영이양형** - 지급기간 종료시, 공사에 소유권 이전을 전제로 더 많은 연금을 받는 유형

<지급방식별 월지급금(예시)>

(단위:만원)

농지 가격	종신통액형			기간통액형					
				통액형			경영이양형		
	통액형	전후 후박형	수시 인출형	5년	10년	15년	5년	10년	15년
5천만원	24	28/19	17 (14백만)	81	43	31	89	48	34
1억원	47	55/39	33 (28백만)	163	86	62	178	95	68
2억원	94	110/77	67 (56백만)	300	172	125	300	191	136
3억원	141	165/116	100 (84백만)	300	259	187	300	286	204

※ 연금수령액은 만74세, 공시지가 기준(단, 기간통액형 5년의 경우 78세 기준)

※ 수시인출형 ()괄호는 수시인출 가능금액

가입절차

상담 및 신청서 접수



지원여부 결정 및 통지



지원약정 및 근저당권 설정 계약



연금 지급

▶ 가입시 필요서류

농지연금신청서, 신분증

▶ 연금 지급일

매달 15일

* 연금가입자 예금계좌로 지급

▶ 해지시 상환액

총 지급금 + 이자(고정 2.0% 혹은 변동금리)

+ 위험부담금 0.5%

※ 주소지 관할 한국농어촌공사 지사에서 신청