

# 2025 순천시 달라지는 시책



## CONTENTS

### 01. 일자리 / 경제 분야

1. 노인 일자리사업 공익활동사업 참여자격 변동	5
2. 순천시 중소기업 이자지원 사업 확대	5
3. 향토기업 육성 및 지원	5
4. 순천시 기업지원포털 구축	6

### 02. 보건 / 복지 분야

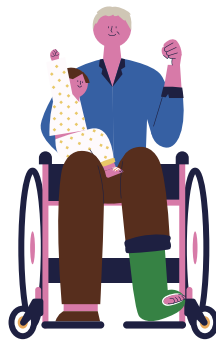
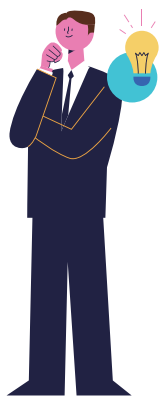
1. 기초생활보장제도 소득·재산 기준 완화	8
2. 기초생활보장 생계급여 지원금액 인상	8
3. 기초생활보장 주거급여 지원금액 인상	9
4. 기초생활보장 교육급여 수급자 교육활동지원비 인상	9
5. 기초생활보장 의료급여 부양의무자 기준 완화	10
6. 의료급여 외래 본인부담 체계 개편	10
7. 참전·보훈 명예수당 인상 지원	10
8. 저소득 한부모 아동양육비 인상 및 학용품비 지원대상 확대	11
9. 초등돌봄 제공기관 방학 중 급식 지원	11
10. 난임 시술비 지원	11
11. 산후조리비용 지원	12
12. 여성 1인가구 및 한부모가정 안심홈세트 지원	12
13. 경로당 냉·난방비 변동	12
14. 식품위생법 시행규칙 일부개정	13
15. 순천시 3114온누리콜센터 카카오톡 민원상담 서비스 시행	13
16. 아이돌봄 지원사업 지원 확대	14
17. 수요 여권 신청·교부 확대 서비스 시행	15
18. 모바일C 주민등록증 발급	15
19. 교통약자 이동지원 강화	16
20. 전라남도-순천시 출생(기본)수당 지원	16
21. 외국인 아동 보육료 지원	16
22. 여순사건 유족 생활보조비 지원	17

### 03. 농업 / 환경 분야

1. 기본형 공익직불사업 면적직불금 단가 인상 .....	19
2. 폐기물처리업 적합성확인 제도 시행 .....	19
3. 가스열펌프(GHP) 신규 대기배출시설 편입 .....	20
4. 농수산물 수출 특화 품목 직불금 .....	20
5. 소규모 한우농가 사료비 지원 .....	20
6. 한우 위생사료조 설치 지원 .....	21
7. 꿀벌 브랜드화 지원 .....	21
8. 가축분뇨 운송비 지원 .....	21

### 04. 문화 / 교육 분야

1. 통합문화이용권 지원금액 상향 .....	23
2. 청년문화예술패스 장르 확대 .....	23
3. 스포츠강좌이용권 지원금액 상향 .....	23



2025 순천시 달라지는 시책

# 01 일자리·경제 분야



일자리  
경제 분야

01

노인 일자리사업  
공익활동사업 참여자격 변동

시행일 : 2025.1.1



## 기 존

- 노인일자리사업 공익활동사업 참여자격
- 65세 이상 기초연금 수급자

## 2025년 달라지는 내용

- 노인일자리사업 공익활동사업 참여자격
- 65세 이상 기초연금 수급자
- **직역연금 수급자(배우자 포함)**
- ※ 직역연금 수급자(배우자 포함) 중 보건복지부 장관이 정하는 기준을 충족한 자는 참여 가능

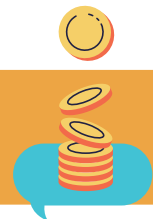
문의 : 노인복지과 ☎ 061-749-6212

일자리  
경제 분야

02

순천시 중소기업 이차지원  
사업 확대

시행일 : 2025.1.1



## 기 존

- 중소기업 이차보전금 지원
- 융자금 3억, 3%(우대 3.5%)
- \*여성, 장애인, 기타(수상경력)

## 2025년 달라지는 내용

- 중소기업 이차보전금 지원 확대
- 융자금 5억, 4%(우대 4.5%)
- \*청년기업, 여성, 장애인, 기타(수상경력)
- 저신용기업 신용보증료 지원(1.2%), 융자금 7억

문의 : 신성장산업과 ☎ 061-749-4407

일자리  
경제 분야

03

## 향토기업 육성 및 지원

시행일 : 2025.1.1



## 기 존

- 신설

## 2025년 달라지는 내용

- 대상 : 20년 이상 사업유지 및 상시 노동자 수 10명 이상
- 규모 : 연도별 10개사 내외
- 내용 : 인증서 및 현판 수여, 융자금 한도 상향, 이차지원 우대

문의 : 신성장산업과 ☎ 061-749-3013

일자리  
경제 분야

04

## 순천시 기업지원포털 구축

시행일 : 2025.1.1



### 기 존

- 신설

### 2025년 달라지는 내용

- 중소기업 지원정보 맞춤형 제공, 기능 중심 통합시스템
  - 맞춤 시책 검색, 관내 산단 및 투자유치 여건 안내, 지역기업 및 제품 홍보, 기업 애로 상담 등



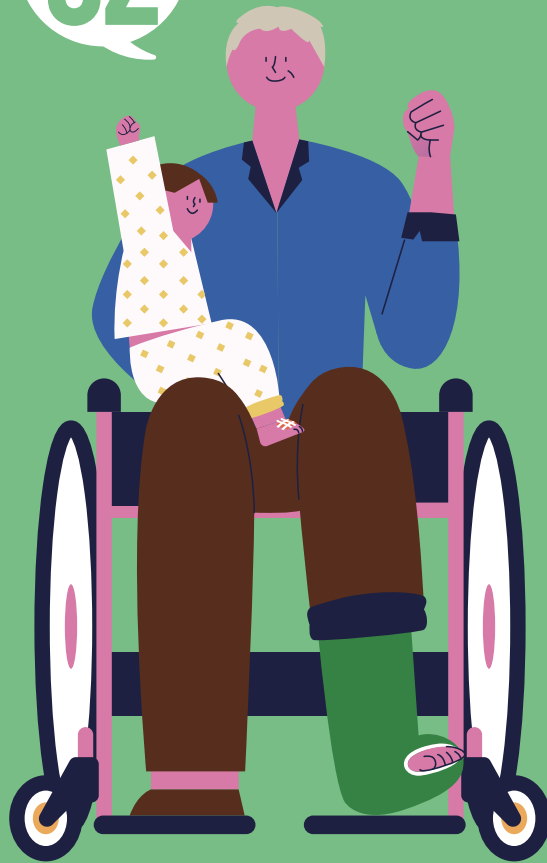
문의 : 신성장산업과 ☎ 061-749-3013



2025 순천시 달라지는 시책

02

## 보건·복지 분야



보건  
복지 분야

01

## 기초생활보장제도 소득·재산 기준 완화

시행일 : 2025.1.1.



### 기 준

- 생계, 의료급여 자동차 기준(4.17% 적용)
  - 1,600cc 미만 승용차 중  
차령 10년 이상 또는 200만원 미만
- 생계급여 부양의무자 기준
  - 부양의무자 연 소득 1억원 또는  
일반재산 9억원 초과 시 수급 탈락
- 노인 근로소득 공제
  - 75세 이상 추가공제 (20만 원+30%)

### 2025년 달라지는 내용

- 2,000cc 미만 승용차 중  
차령 10년 이상 또는 500만원 미만
- 부양의무자 연 소득 1.3억원 또는  
일반재산 12억원 초과 시 수급 탈락
- 65세 이상 추가공제 (20만 원+30%)

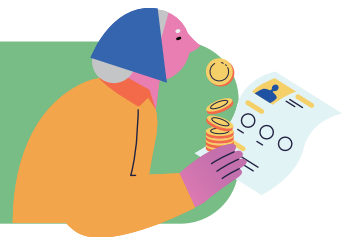
문의 : 사회복지과 ☎ 061-749-6261

보건  
복지 분야

02

## 기초생활보장 생계급여 지원금액 인상

시행일 : 2025.1.1.



### 기 준

- 선정기준 기준중위소득 32% 이하  
(단위:원)

구분	1인 가구	2인 가구	3인 가구	4인 가구
소득 인정액	713,102	1,178,435	1,508,690	1,833,572

### 2025년 달라지는 내용

- 지원금액 인상  
(단위:원)

구분	1인 가구	2인 가구	3인 가구	4인 가구
소득 인정액	765,444	1,258,451	1,608,113	1,951,287

문의 : 사회복지과 ☎ 061-749-6261



보건  
복지 분야

03

## 기초생활보장 주거급여 지원금액 인상

시행일 : 2025.1.1



### 기 존

• 기준중위소득 48% (단위:원)

구분	1인 가구	2인 가구	3인 가구	4인 가구
소득 인정액	1,069,654	1,767,652	2,263,035	2,750,358

• 임차급여 (단위:원)

구분	1인 가구	2인 가구	3인 가구	4인 가구
소득 인정액	178,000	201,000	239,000	278,000

• 수선유지급여 (단위:원)

구분	경보수 (3년)	중보수 (5년)	대보수 (7년)
지원금액	4,570,000	8,490,000	12,410,000

### 2025년 달라지는 내용

• 기준 중위소득 48% (단위:원)

구분	1인 가구	2인 가구	3인 가구	4인 가구
소득 인정액	1,148,166	1,887,676	2,412,169	2,926,931

• 임차급여 (단위:원)

구분	1인 가구	2인 가구	3인 가구	4인 가구
소득 인정액	191,000	215,000	256,000	297,000

• 수선유지급여 (단위:원)

구분	경보수 (3년)	중보수 (5년)	대보수 (7년)
지원금액	5,900,000	10,950,000	16,010,000

문의 : 사회복지과 ☎ 061-749-6265

보건  
복지 분야

04

## 기초생활보장 교육급여 수급자 교육활동지원비 인상

시행일 : 2025.1.1



### 기 존

• 교육활동지원비  
(초) 연 461천원  
(중) 연 654천원  
(고) 연 727천원

### 2025년 달라지는 내용

• 교육활동지원비 인상 5%  
(초) 연 487천원 (26천원 인상)  
(중) 연 679천원 (25천원 인상)  
(고) 연 768천원 (41천원 인상)

문의 : 사회복지과 ☎ 061-749-6261

보건  
복지 분야

05

## 기초생활보장 의료급여 부양의무자 기준 완화

시행일 : 2025. 하반기 예정



### 기 존

- 부양의무자 기준 단계적 완화  
- 가구 유형에 따라 15% 또는 30%



### 2025년 달라지는 내용

- 부양의무자 기준 단계적 완화  
- 일괄 10%

문의 : 사회복지과 ☎ 061-749-6263

보건  
복지 분야

06

## 의료급여 외래 본인부담 체계 개편

시행일 : 2025. 하반기 예정



### 기 존

- 건강생활유지비 월 6천원
- 외래 본인부담 정액제 (단위:원)

구분	1차 (의원)	2차 (병원, 종합병원)	2차 (상급종합병원)	약국
1종	1,000원	1,500원	1,000원	500원
2종	1,000원	15%	15%	2%



### 2025년 달라지는 내용

- 건강생활유지비 월 12천원
- 외래 본인부담 정률제 (단위:원)

구분	1차 (의원)	2차 (병원, 종합병원)	2차 (상급종합병원)	약국
1종	4%	15%	4%	2%
2종	4%	15%	15%	2%

문의 : 사회복지과 ☎ 061-749-6263

보건  
복지 분야

07

## 참전·보훈 명예수당 인상 지원

시행일 : 2025. 1. 1.



### 기 존

- 참전·보훈 명예수당 지급액  
- 월 10만원 지급



### 2025년 달라지는 내용

- 참전·보훈 명예수당 지급액  
- 월 15만원 지급

문의 : 사회복지과 ☎ 061-749-6224

보건  
복지 분야

08

저소득 한부모 아동양육비 인상  
및 학용품비 지원대상 확대

시행일 : 2025.1월중



## 기 존

- 아동양육비 : 자녀 1인당 월 21만원 지급
  - 지원조건 : 고3 12월까지
  - ※ 재학 중인 22세 미만 자녀 해당
- 학용품비 : 연 93,000원 지급
  - 지원조건 : 중 · 고등학생
  - ※ 타 교육비 중복지급 불가

## 2025년 달라지는 내용

- 아동양육비 : 자녀 1인당 월 23만원 지급
  - 지원조건 : 고3 12월까지
  - ※ 재학 중인 22세 미만 자녀 해당
- 학용품비 : 연 93,000원 지급
  - 초 · 중 · 고등학생 (지원대상 확대)
  - ※ 타 교육비 중복지급 불가

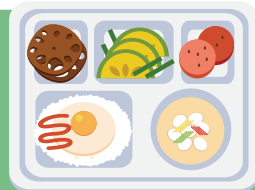
문의 : 가족복지과 ☎ 061-749-6277

보건  
복지 분야

09

초등돌봄 제공기관  
방학 중 급식 지원

시행일 : 2025.1.1.



## 기 존

- 신설

## 2025년 달라지는 내용

- 대상 : 다함께돌봄센터 및 순천형초등돌봄 이용자
- 내용 : 방학 중 급식비(9,000원/1식) 지원

문의 : 보육아동과 ☎ 061-749-6284

보건  
복지 분야

10

## 난임 시술비 지원(정부사업)

시행일 : 2025.1.1.



## 기 존

- 지원 내용
  - 여성 1인당 25회
  - 연령에 따른 금액 차등지원
  - 공난포 미지원

## 2025년 달라지는 내용

- 지원 내용
  - 출생 당 25회
  - 차등없이 동일한 금액 지원
  - 공난포 지원(비급여, 약제비 제외)

문의 : 보육아동과 ☎ 061-749-6897

보건  
복지 분야

11

## 산후조리비용 지원

시행일 : 2025.1.1



### 기 존

- 관내 출생신고아의 모 지원
  - 첫째아 : 80만원
  - 둘째아 이상 : 100만원
  - 다태아의 경우 두 번째 아이부터는 둘째아 이상 지원기준의 50퍼센트에 해당하는 금액 지원

### 2025년 달라지는 내용

- 관내 출생신고아의 모 지원
  - 출생아 1인당 100만원 지원

문의 : 보육복지과 ☎ 061-749-6898

보건  
복지 분야

12

## 여성 1인가구 및 한부모가정 안심홈세트 지원

시행일 : 2025.2월 중



### 기 존

- 대상 : 관내 거주하는 만 65세 미만  
여성 1인 가구
  - ※ 우선순위 : ① 여성범죄피해자 ② 장애인 ③ 기초수급자 및 차상위계층
- 규모 : 100가구
- 내용 : 여성 안심홈세트 6종

### 2025년 달라지는 내용

- 대상 : 관내 거주하는 65세 미만  
여성 1인 가구 및 **한부모가정**
- 규모 : **200가구**
- 내용 : 여성 안심홈세트 5종
  - ※ 물품 세트 구성 변경 가능

문의 : 가족복지과 ☎ 061-749-6283

보건  
복지 분야

13

## 경로당 냉·난방비 변동

시행일 : 2025.1.1



### 기 존

- 경로당 냉·난방비
  - 난방비(1~3월, 11~12월)
  - 등유·전기 : 월 370천원
  - 가스·기타 : 월 256천원
  - 냉방비(7~8월) : 165천원

### 2025년 달라지는 내용

- 경로당 냉·난방비
  - 난방비(1~3월, 11~12월)
  - 등유·전기 : 월 **334천원**
  - 가스·기타 : 월 **234천원**
  - 냉방비(7~8월) : 165천원

문의 : 노인복지과 ☎ 061-749-6245

보건  
복지 분야

14

## 식품위생법 시행규칙 일부개정

시행일 : 2025.1.1.



### 기 존

- 신설

### 2025년 달라지는 내용



- 별표14 제8호가목1)에 바)
  - 영업장에는 **도박 또는 사행행위를 조장** 하거나 발생시킬 우려가 있는 **기구·기계·가구** 등이나 **성범죄와 관련된 행위**를 조장하거나 발생시킬 우려가 있는 침대, 욕실 등의 **기구·기계·가구** 등을 **설치해** 서는 안된다.

문의 : 식품위생과 ☎ 061-749-6850

보건  
복지 분야

15

## 순천시 3114온누리콜센터 카카오톡 민원상담 서비스 시행

시행일 : 2025.2월 중

### 기 존

- 온누리 콜센터 민원상담
  - 상담방법 : 전화
  - 운영시간 : 평일 09:00~18:00
  - 상담전화 : ☎ 061-749-3114



### 2025년 달라지는 내용

- 온누리 콜센터 민원상담
  - 상담방법 : 전화 + **카카오톡**
  - 운영시간 : 평일 09:00~18:00
  - 상담전화 : ☎ 061-749-3114

문의 : 민원행정과 ☎ 061-749-5815

보건  
복지 분야

16

## 아이돌봄 지원사업 지원 확대

시행일 : 2025.1월 중



### 기 존

- 부정부지원 대상 : 가형~다형  
(중위소득 : 150% 이하)
- 시간당 이용요금 : 11,630원
- 2자녀 이상(다자녀) 가구 추가 혜택  
: 본인 부담금 10% 추가지원
- 청소년 부모(24세이하) · 한부모 가구  
: 아동(0~1세) 돌봄비용의 90%지원
- 정부지원율

### 2025년 달라지는 내용

- 정부지원 대상 : 가형~라형  
(중위소득 : 200% 이하)
- 시간당 이용요금 : 12,180원
- 가형 한부모 · 장애부모 · 장애아동 ·  
청소년부모 · 조손가정 : 5% 추가지원
- 영아돌봄 수당 : 1,500원 / 시간당

#### 2024년

소득기준 (기준중위소득)		정부지원 비율		
		1자녀		다자녀
		0~5세	6~12세	
가	75%이하	85%	75%	본인 부담금의 10% 추가지원
나	75%~120%	60%	30%	
다	120%~150%	20%	15%	
라	150%초과	-	-	

#### • 정부지원율

#### 2025년

소득기준 (기준중위소득)		정부지원 비율		
		1자녀		다자녀
		0~5세	6~12세	
가	75%이하	85%	75%	본인 부담금의 10% 추가지원
나	75%~120%	60%	<b>40%</b>	
다	120%~150%	<b>30%</b>	<b>20%</b>	
라	<b>150%~200%</b>	<b>15%</b>	<b>10%</b>	
마	<b>200%초과</b>	-	-	-

유형	소득기준 중위소득	영아종일제, 취학전		취학 후		다자녀
		정부지원	본인부담	정부지원	본인부담	
가형	75%이하	10,353원(85%)	1,827원(15%)	9,135원(75%)	3,045원(25%)	본인 부담금의 10%할인
나형	120%이하	7,308원(60%)	4,872원(40%)	<b>4,872원(40%)</b>	7,308원(60%)	
다형	150%이하	<b>3,654원(30%)</b>	8,526원(70%)	<b>2,436원(20%)</b>	9,744원(80%)	
라형	<b>200%이하</b>	<b>1,827원(15%)</b>	10,353원(85%)	<b>1,218원(10%)</b>	10,962원(90%)	
마형	<b>200%초과</b>	-	12,180원(100%)	-	12,180원(100%)	

문의 : 가족복지과 ☎ 061-749-6282

보건  
복지 분야

17

수요 여권 신청·교부  
확대 서비스 시행

시행일 : 2025.2월 중



## 기 존

- 수요 여권 야간 발급  
- 시간 : 매주 수요일 09:00~20:00

## 2025년 달라지는 내용

- 수요 여권 신청 확대 시행  
- 시간 : 매주 수요일 08:00~20:00

문의 : 민원행정과 ☎ 061-749-5847

보건  
복지 분야

18

모바일 IC 주민등록증  
발급(전국)

시행일 : 2025.2월 중



## 기 존

- 신설

## 2025년 달라지는 내용

- 모바일 주민등록증 발급 시행  
- 대상 : 17세 및 모든 국민  
- 비용 : 무료  
- 방법 : 읍면동 행정복지센터 방문 또는  
스마트폰 어플 이용 발급  
(모바일 신분증)



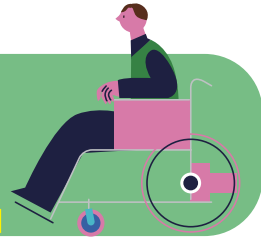
문의 : 민원행정과 ☎ 061-749-5821

보건  
복지 분야

19

## 교통약자 이동지원 강화

시행일 : 2025.1.1.



### 기 존

- 교통약자 바우처택시 : 32대
- 마중택시 운행 횟수 : 월 5회



### 2025년 달라지는 내용

- 교통약자 바우처택시 : 40대
- 마중택시 운행 횟수 : 월 6회

문의 : 교통정책과 ☎ 061-749-5905

보건  
복지 분야

20

## 전라남도-순천시 출생(기본) 수당 지원

시행일 : 2025.1.1.



### 기 존

- 신설



### 2025년 달라지는 내용

- 대상 : 2024. 1. 1.이후 출생아 중 전라남도 내에 출생 신고를 하고 출생신고일로부터 계속하여 순천시에 주민등록을 둔 아동  
※ 부모·아이 모두 순천시 거주 / 1년간 한시 지원
- 금액 : 매월 20만원(시10 + 도10)
- 방법 : 보호자 명의 계좌신청

문의 : 보육아동과 ☎ 061-749-4073

보건  
복지 분야

21

## 외국인 아동 보육료 지원

※ 전라남도내 최초 시행

시행일 : 2025.1.1.



### 기 존

- 신설



### 2025년 달라지는 내용

- 대상 : 순천시에 체류지 등록이 90일 이상 되어있고 관내 어린이집을 이용하는 외국인 아동(0~5세)
- 금액 : 연령별 월 보육료의 50% 지원

문의 : 보육아동과 ☎ 061-749-6300

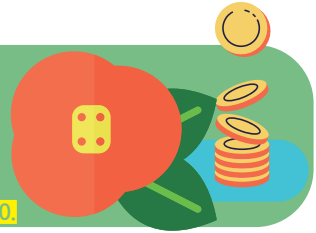


보건  
복지 분야

22

## 여순사건 유족 생활보조비 지원

시행일 : 2024.10.



### 기 존

- 신설(2024.10.)

### 2025년 달라지는 내용



- 대상 : 지급신청일로부터 6개월전부터 전라 남도에 주소를 둔 자로 지급신청일 기준 순천시에 주민등록을 두고 거주 하는 배우자, 부모, 자녀, 형제·자매  
\* 자녀, 형제·자매 2명까지 지급
- 금액 : 매월 10만원 (시7+도3)
- 방법 : 유족 명의 계좌신청

문의 : 자치행정과 ☎ 061-749-5606



2025 순천시 달라지는 시책

03

## 농업·환경 분야

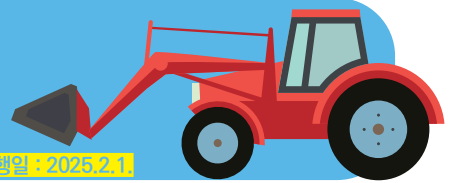


농업  
환경 분야

01

## 기본형 공익직불사업 면적직불금 단가 인상

시행일 2025년 1월 1일



### 기 존

- 면적직불금 단가
- 면적직접직불금 지급단가

### 2025년 달라지는 내용

- 면적직불금 단가 인상

(단위:원)

구 간 단 계	면적직불금		
	2ha이하	2ha초과 ~ 6ha이하	6ha초과~
논·밭 진흥지역(a)	205 ▶ <b>215</b>	197 ▶ <b>207</b>	189 ▶ <b>198</b>
논 비진흥지역(b)	178 ▶ <b>187</b>	170 ▶ <b>179</b>	162 ▶ <b>170</b>
밭 비진흥지역(c)	134 ▶ <b>150</b>	117 ▶ <b>143</b>	100 ▶ <b>136</b>

문의 : 친환경농업과 ☎ 061-749-8709

농업  
환경 분야

02

## 폐기물처리업 적합성확인 제도 시행

시행일 2025년 1월 1일



### 기 존

- 신설

### 2025년 달라지는 내용

- 폐기물처리업 적합성확인 제도
  - 폐기물처리업체는 허가 기준을 충족하는지 5년마다 한 번씩 허가 기관을 통해 확인받아야 함.
  - ※ 기준 미충족 및 적합성확인을 받지 않은 경우 허가 취소 대상

문의 : 환경관리과 ☎ 061-749-5823

농업  
환경 분야

03

## 가스열펌프(GHP) 신규 대기배출시설 편입

시행일: 2025년 1월



기 존

• 신설

2025년 달라지는 내용

- 가스열펌프를 신규 대기배출시설로 편입하고 배출허용기준(질소산화물 50ppm 이하, 일산화탄소 및 탄화수소 300ppm 이하)을 적용

문의 : 환경관리과 ☎ 061-749-5823

농업  
환경 분야

04

## 농수산물 수출 특화 품목 직불금

시행일: 2025년 1월



기 존

• 신설

2025년 달라지는 내용

- 대상 : 순천시에서 수출용 농수산물 수출 특화품목을 생산하는 생산자 · 생산자단체
- 내용 : 수출물량 kg당 100원 지원

문의 : 농식품유통과 ☎ 061-749-8676

농업  
환경 분야

05

## 소규모 한우농가 사료비 지원

시행일: 2025년 3월



기 존

• 신설

2025년 달라지는 내용

- 대상 : 관내 20두 이하 한우 사육 농가  
\* 관내 등록(허가)된 축사와 주소지를 가지고 있는 농장주
- 내용 : 소규모 축산농가 배합 사료 구입비 지원

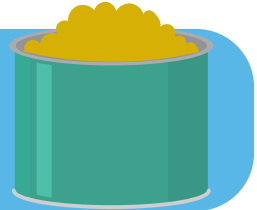
문의 : 동물자원과 ☎ 061-749-8725

농업  
환경 분야

06

## 한우 위생사료조 설치 지원

신청일: 2025.1.1



## 기 존

- 신설

## 2025년 달라지는 내용

- 대상 : 축산업 허가(등록)된 젖소 사육농가
- 내용 : 한우 위생사료조(스테인레스 깔판) 설치 지원
- 지원한도 : 5,000천원 / 호

문의 : 동물자원과 ☎ 061-749-8725

농업  
환경 분야

07

## 꿀벌 브랜드화 지원

신청일: 2025.3.1



## 기 존

- 신설

## 2025년 달라지는 내용

- 대상 : 양(한)봉 등록 농가·법인  
- 주민등록상 주소지 및 사업장 소재지가 순천시
- 내용 : 꿀 등급 검사 비용 지원 및 포장재 구입비 지원
- 지원단가  
- (등급 검사) 500천원 / 농가  
- (포장재) 200천원 / 농가

문의 : 동물자원과 ☎ 061-749-8729

농업  
환경 분야

08

## 가축분뇨 운송비 지원

신청일: 2025.3.1



## 기 존

- 신설

## 2025년 달라지는 내용

- 대상 : 관내 가축사육업 허가(등록) 농가
- 내용 : 관내 소재 가축분뇨처리 업체 위탁처리 운송비 지원
- 지원단가 : 4,000천원 이내 / 호

문의 : 동물자원과 ☎ 061-749-8727

2025 순천시 달라지는 시책

04

# 문화·교육 분야



문화  
교육 분야

01

통합문화이용권  
지원금액 상향

시행일: 2025.1.1



## 기 존

- 지원금액 : 1인당 연 13만원

## 2025년 달라지는 내용

- 지원금액 : 1인당 연 14만원

문의 : 문화예술과 ☎ 061-749-6794

문화  
교육 분야

02

## 청년문화예술패스 장르 확대

시행일: 2024.11.21



## 기 존

- 지원 장르  
- 순수 예술분야 공연 및 전시

## 2025년 달라지는 내용

- 지원 장르  
- 순수 예술분야 공연, 전시 및  
**대중음악(콘서트, 페스티벌)**  
\* 토크콘서트, 강연, 팬미팅, 팬클럽, 개그,  
마술콘서트, 디너쇼 불가

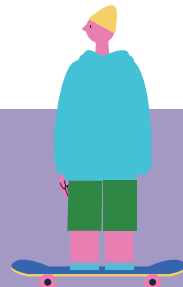
문의 : 문화예술과 ☎ 061-749-6794

문화  
교육 분야

03

스포츠강좌이용권 지원금액  
상향(저소득층 유·청소년)

시행일: 2025.1.1



## 기 존

- 지원 : 연령 : 1인 매월 10만원

## 2025년 달라지는 내용

- 지원금액 : 1인 매월 10만 5천원

문의 : 체육산업과 ☎ 061-749-6664